



Leitprojekt Mobilitätsmanagement / Kompetenzzentrum Mobilität

12.06.2023 Christina Röhl

HINTERN HOCH!

statt Füße hoch!

Mobilität neu denken!



Rahmenbedingungen

- Ziel: **Mobilitätsmanagement** als Instrument der Mobilitätswende verankern
- Projektlaufzeit von Januar 2022 bis September 2024
- Projektvolumen: 1.093.300 € gefördert durch die Förderfonds der Metropolregion Hamburg
- Zielgruppen: Kommunen, Betriebe, Schulen, etc.

Projektpartner:

Federführung

- Freie und Hansestadt Hamburg (BVM)
- Metropolregion Hamburg
- hvv
- S-Bahn Hamburg

Partner in Reallaboren

- FHH (Bezirk Altona)
- Kreis Pinneberg
- Stadt Neumünster
- Süderelbe AG
- Landkreis Cuxhaven
- Landkreis Stade

HINTERN HOCH!

statt FüÙe hoch!

Mobilität neu denken!

Projektaufbau

DACHPROJEKT Querschnittsaufgaben

MOBILITÄTSMANAGEMENT

- Vernetzung / Koordination
- Qualifizierung / Fortbildung
- Werkzeugkasten
- Kommunikation

KOMPETENZCENTRUM

- Ziele / Themen / Aufgaben
- Struktur / Rechtsform
- Finanzierungskonzept

REALLABORE

Anwenden von Mobilitätsmanagement vor Ort

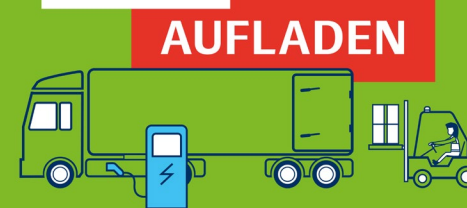
Bussi vor dem



Dieser Bringer wird der



Aufladen beim



Weniger Wagen



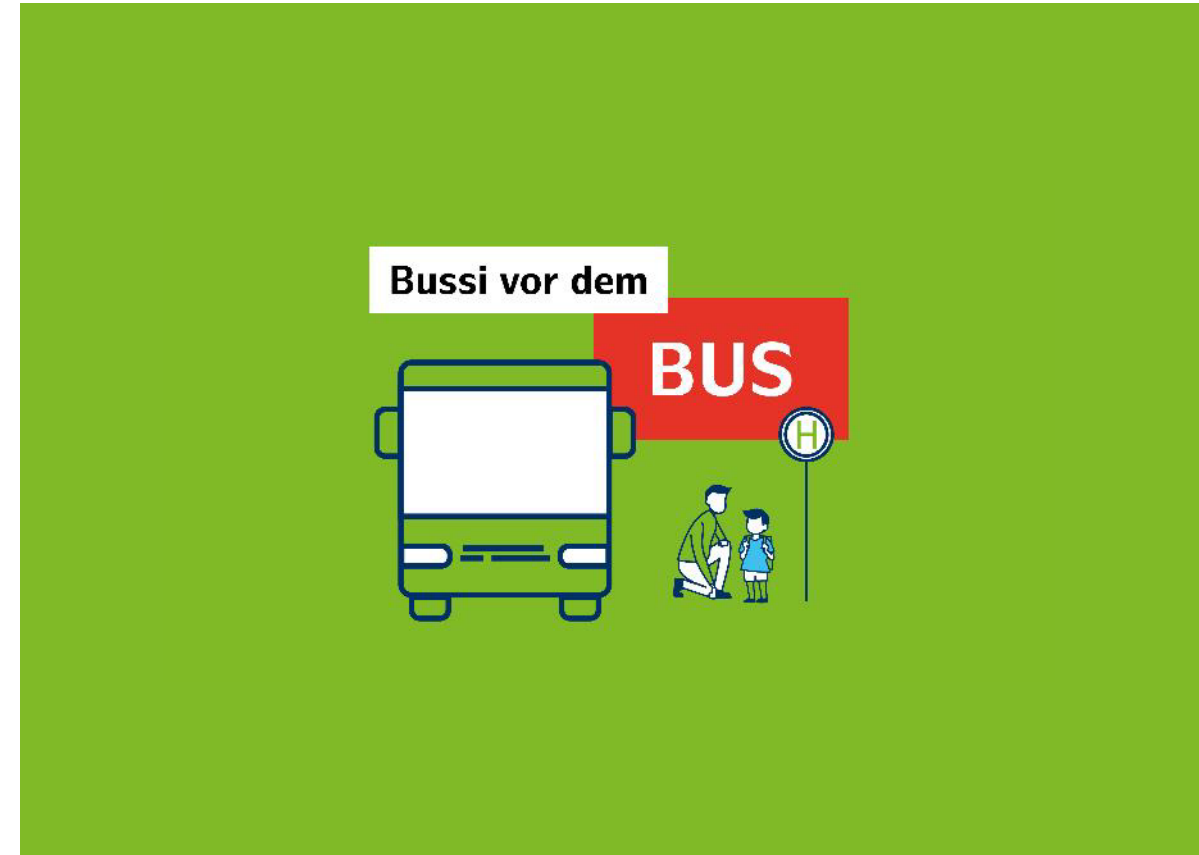
HINTERN HOCH!

REALLABORE



Schulisches Mobilitätsmanagement

- Leitung: Nachbarschaftsforum Südholstein / Hamburg
- Erhebung aller Schulen/Kitas im Projektgebiet
- Detailuntersuchung in 35 Einrichtungen
- Maßnahmenpläne an 10 Standorten



HINTERN HOCH!

statt Füße hoch!

Mobilität neu denken!

Mobilitätsmanagement im ländlichen Raum

- Leitung: Landkreis Cuxhaven
- Analyse der verkehrlichen Situation
- Verbesserung des Anrufsammeltaxi-Systems
- Ergänzende Maßnahmen in 3 Gemeinden



HINTERN HOCH!

statt Füße hoch!

Mobilität neu denken!

Betriebliches Mobilitätsmanagement

- Leitung: Süderelbe AG
- Projektgebiet: Süderelbe und Neumünster
- Netzwerkaufbau
- Aufbau von Mobilitätsmanagement Systemen in Unternehmen
- Nutzung des Werkzeugkastens betriebliches Mobilitätsmanagement



HINTERN HOCH!

statt FüÙe hoch!

Mobilität neu denken!

Standortbezogenes Mobilitätsmanagement

- Leitung: Bezirksamt Altona
- Projektgebiet: Gewerbegebiet Schnackenburg-Allee
- Unternehmensworkshops und Aktionstage
- Gemeinsame Maßnahmen, unternehmensübergreifend



HINTERN HOCH!

statt FüÙe hoch!

Mobilität neu denken!

Sprechen
Sie mich an

Christina Röll

Koordination Leitprojekt
„Mobilitätsmanagement / Kompetenzzentrum Mobilität“



040 325775-464



roell.extern@hvv.de



Hamburger Verkehrsverbund GmbH
Steindamm 94, 20099 Hamburg



www.metropolregion.hamburg.de/mobilitaetsmanagement

Vielen Dank!