

# SCHNELLER RADWEGE UMSETZEN

Kirsten Pfaue

Freie und Hansestadt Hamburg

Behörde für Verkehr und  
Mobilitätswende

Juni 2023 | Hamburg



Hamburg

Quelle: BVM

# KENNZAHLEN ZUR MOBILITÄT IN HAMBURG



**FHH 1,85 Mio. EW**  
MRHH 5,41 Mio. EW



**678 Mio. HVV Fahrgäste**  
vor Corona: 1 Mrd+



**70 Mio. Pkm/Tag**  
6 Mio. Wege/Tag



**93% Radbesitz**  
81% macht Radfahren Spaß



**-1,4\* Mio. t CO<sub>2</sub>**  
bis 2030



**Verkehrsknoten**  
Nah- und Fernverkehr; Autobahnen  
1, 7, 23, 24, 25; Hafen ...

Statistikamt Nord, MiD 2017, Klimaplan Hamburg, HVV, Sinus-Studie Radverkehr und Lebensqualität in Hamburg 2018

# ZIEL: 80:20

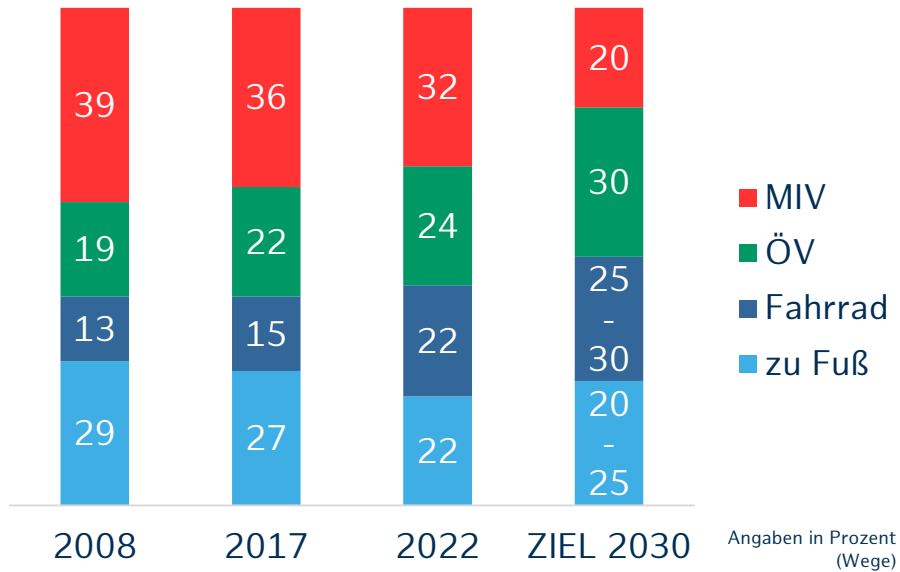
Bis 2030 sollen 80 % der Wege mit dem Rad,  
dem ÖPNV oder zu Fuß zurück gelegt  
werden.



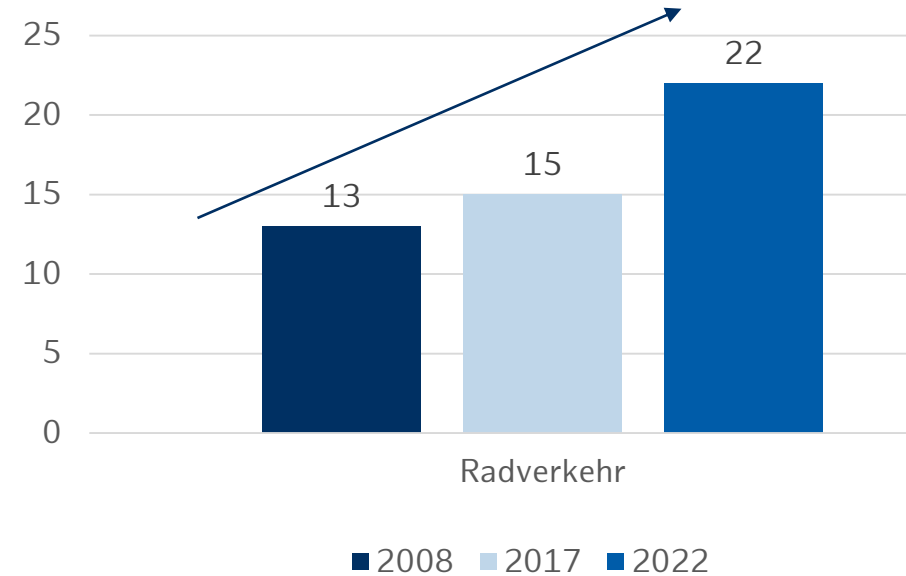
© links: Fahr ein schöneres Hamburg; Mitte./rechts BVM

# SENATSZIELE ZUR MOBILITÄTSWENDE

## Entwicklung des Modal Split in Hamburg



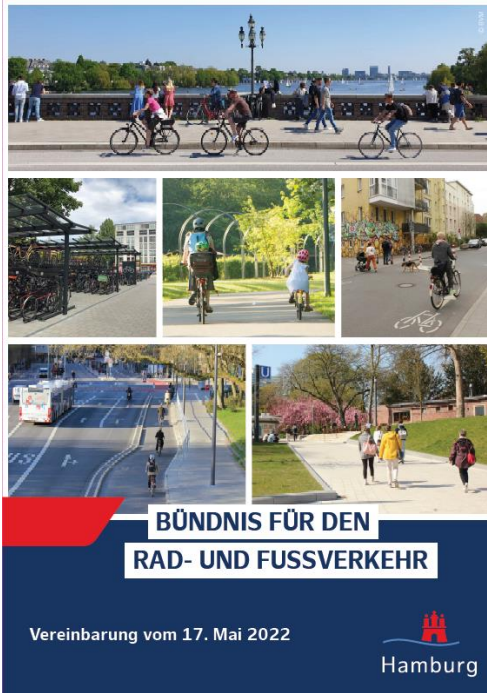
## Fokus Radverkehr in %



Mobilität in Deutschland 2017 / Hamburg

# HAMBURGS ERFOLGSREZEPT

## Bündnis für den Rad- und Fußverkehr



- **Stadtweite Ziele:**
  - Infrastruktur- und Netzausbau für den Radverkehr
  - Verknüpfung Radverkehr mit Wohnen und ÖPNV
  - Digitalisierung und Kommunikation
- **Umsetzung sichern**
  - Feste Gremienstrukturen
  - Bereitstellung Ressourcen
  - Klare Konfliktlösungswege
  - Bauprogramm- und Projektsteuerung

# LESSONS LEARNED

Konzepte und Prozessstrukturen wirken

Stabile Rahmenbedingungen schaffen  
(Regelwerke, Standards, Gremien,  
Vernetzung, Konfliktlösung, Ressourcen)

Guter Mix zwischen Marathon und Spints

Stadtweite Umsetzung sichern

Prozesssteuerung etablieren

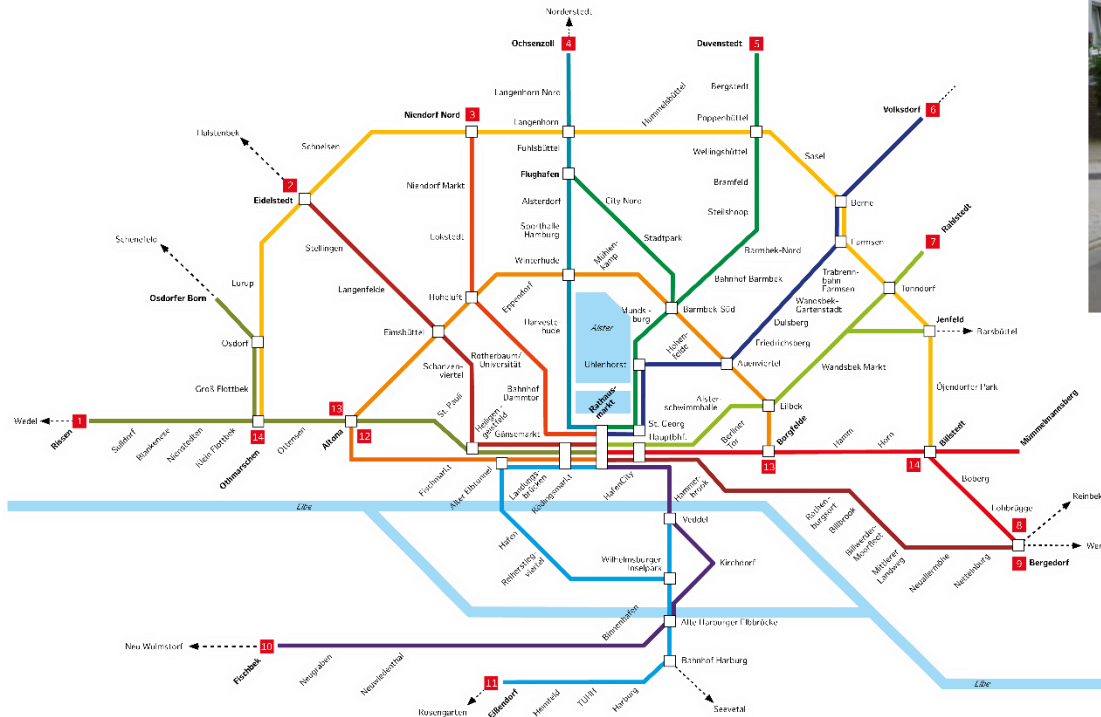
Daten analysieren

Priorisieren von Maßnahmen

Menschen in den Mittelpunkt



# MARATHON



@BVM

# SPRINTS



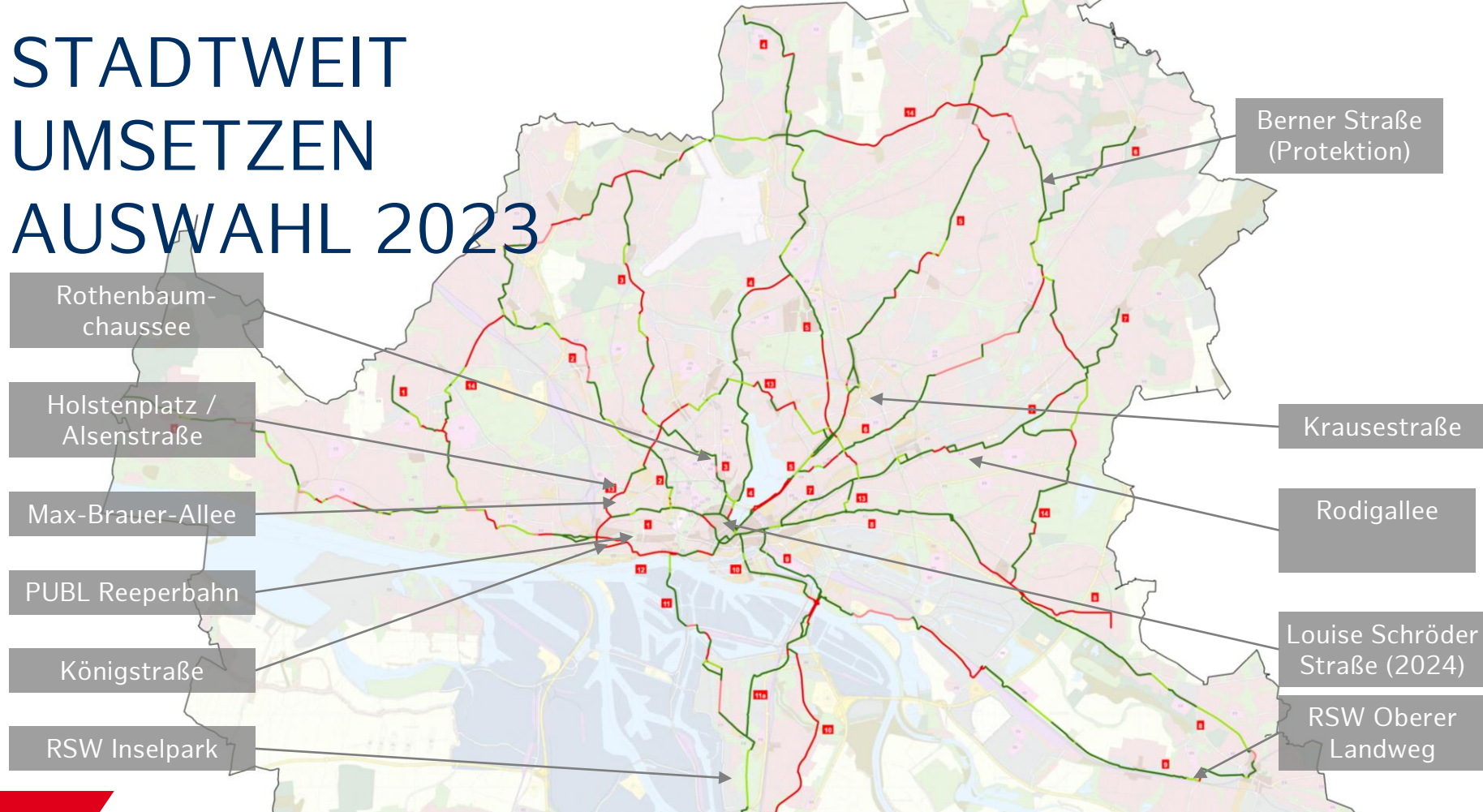
@BVM

NEUE VORLAGE

Seite 8



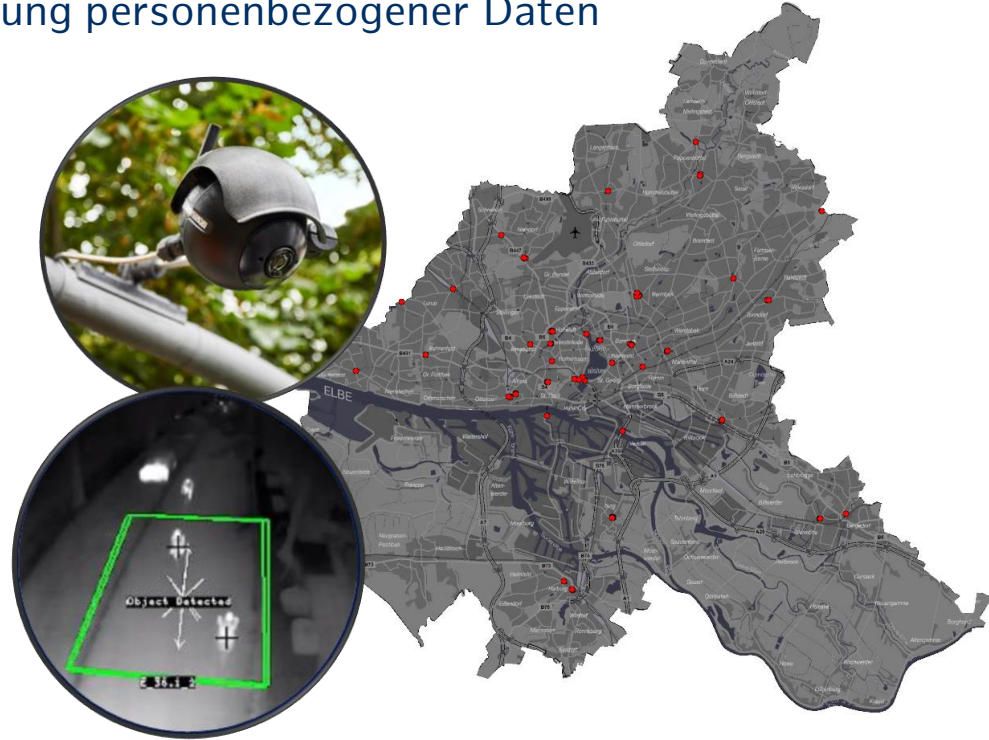
# STADTWEIT UMSETZEN AUSWAHL 2023



# ENTWICKLUNG KENNEN: ZAHLEN, DATEN, FAKTEN

Zählung mit Wärmebildkameras ohne Erhebung personenbezogener Daten

- hamburgweites, dauerhaftes und automatisiertes **Radverkehrszählnetz** (HARAZÄN)
- Daten online abrufbar
- Ausstattung von rund 100 **Messquerschnitten** mit Wärmebildtechnik, etwa **40 weitere Messquerschnitte** (80 weitere Kameras) folgen



# ÜBERBLICK BEHALTEN: PROJEKTSTEUERUNG

Name	Bezeichnung	Status	Statuszahl	Planer	LP HOA	Länge	Projektkosten	Kosten Anteil	Abweichung Kosten
98 VR-E001	Veloroute 2, Weidenring von Fischallee bis Tornquiststraße	●	6	✓	9	0,48 km	2.525.833 €	0	0,00%
99 VR-E002	Veloroute 3, Geobstraße zwischen Bismarckstraße und Gärtnerstraße	●	7	✓	9	0,40 km	0 €	0	0,00%
100 VR-E003.1	Veloroute 3, Stressemannallee im Bereich Toplowitzstraße bis Henning-Wulf-Weg	●	6	✓	9	1,08 km	3.243.279 €	0	25,85%
101 VR-E003.2	Veloroute 3, Stressemannallee im Bereich Henning-Wulf-Weg bis Gradenweg	●	6	✓	9	0,09 km	512.000 €	0	0,00%
102 VR-E004	VR4, Alsterufer	●	7	✓	9	1,30 km	1.229.531 €	0	0,00%
103 VR-E005	Veloroute 2, Tornquiststraße zwischen Doornmansweg und Heußweg	●	7	✓	9	0,55 km	2.132.084 €	0	0,00%
104 VR-E006	Veloroute 2, Langenfelder Damm zwischen Sillerstraße und Kieler Straße	●	6	✓	9	0,21 km	5.704.702 €	0	0,00%
105 VR-E007	Veloroute 2, Högenstraße zwischen Lilienfelder Damm und Sparsenkamp	●	6	✓	9	0,90 km	2.123.208 €	0	3,65%
106 VR-E008.1	Veloroute 2, Basselweg (Abschnitt I - Nord)	●	0	✗	2	0,26 km	500.000 €	0	0,00%
107 VR-E008.2	Veloroute 2, Basselweg (Abschnitt II - Süd)	●	0	✗	2	0,60 km	950.000 €	0	0,00%
108 VR-E009	Veloroute 2, Vödemannweg zwischen Gullenkamp und Imbelstieg	●	5	✓	8	0,83 km	4.062.000 €	0	0,00%
109 VR-E010	Veloroute 2, Oloweg zwischen Kehre und Solz-Bona-Park	●	7	✓	9	0,23 km	77.339 €	0	0,00%
110 VR-E011	Veloroute 2, Reichelbahnstraße zwischen Kieler Straße und Furtweg	●	7	✓	9	0,32 km	252.702 €	0	0,00%
111 VR-E012.1	Veloroute 3, Bogenstraße zwischen Kleiner Kielort und Kaiser-Friedrich-Ufer	●	7	✓	9	0,64 km	920.508 €	0	0,00%
112 VR-E012.2	Veloroute 3, Knoten Schänkenyer Bogenstraße	●	7	✓	9	0,05 km	337.000 €	0	0,00%
113 VR-E013	Veloroute 3, Rothenbaumchaussee - Moorweidenstraße	●	7	✓	9	0,40 km	2.559.712 €	0	0,00%
114 VR-E016.1	Veloroute 3, Schlüterstraße Nördliche Bezirksroute	●	6	✓	9	0,11 km	2.993.542 €	0	0,00%
115 VR-E016.2	Veloroute 3, Schlüterstraße Nördlicher Abschnitt VR	●	6	✓	9	0,36 km	0 €	0	0,00%
116 VR-E016.3	Veloroute 3, Schlüterstraße Mittlerer Bereich VR	●	2	✓	3	0,16 km	550.000 €	0	0,00%
117 VR-E016.4	Veloroute 3, Schlüterstraße Südlicher Bereich VR	●	6	✓	9	0,25 km	0 €	0	0,00%
118 VR-E017.1	Veloroute 3, Gröckstraße zwischen Vogl-Wegs-Straße und Stapelstraße	●	8	✓	8	0,20 km	2.897.000 €	0	0,00%
119 VR-E017.2	Veloroute 3, Gröckstraße Behnmaplatz Knoten	●	0	✗	0	0,00 km	0 €	0	0,00%
120 VR-E018	Veloroute 3, Niendorfer Straße zwischen Rüterberg und Kollastrasse	●	6	✓	9	0,63 km	3.482.000 €	0	25,49%
121 VR-E020	Veloroute 3, Paul-Sorge-Straße zwischen An der Lohse und Nordabtingen	●	6	✓	9	1,90 km	5.100.000 €	0	0,00%
122 VR-E022	Veloroute 2, Knoten Sillerstraße / Schwerkestraße	●	7	✓	9	0,03 km	50.557 €	0	0,00%
123 VR-E025	Veloroute 3, Bismarckstraße zwischen Marstenstraße und Geobstraße	●	6	✓	9	0,23 km	1.004.000 €	0	0,00%
124 VR-E026	Veloroute 3, Eidelstedter Weg / Stressemannallee zwischen Heußweg und	●	1	✓	0	0,33 km	0 €	0	0,00%
125 VR-E027	Veloroute 3, Wendelstraße zwischen Niendorfer Kirchenweg und Paul-Sorge	●	7	✓	9	0,08 km	0 €	0	0,00%
126 VR-E028	Veloroute 3, Marstenbrücke zwischen Kaiser-Friedrich-Ufer und Bismarck	●	7	✓	9	0,10 km	370.922 €	0	0,00%

## Veloroute - VR-E003.1 Veloroute 3, Stressemannallee im Bereich Toplowitzstraße bis Henning-Wulf-Weg



Bezirk  
Stadtteil  
Straße

von  
bis

Altbestand  
Fahrtrichtung  
Länge auf Veloroute[m]  
RV-Führung

Kosten/m Veloroute  
Neuplanung  
Maßnahmenkategorie  
RV-Führung

einseitig / beidseitig  
Gesamtlänge RV-Führung

Flächenherkunft

Ansprechpartner Bezirk  
-Planung-  
Sachbearbeiter Bezirk  
-Planung-  
Planungsbüro

Leistungsphase

9 Objektbetreuung

Kosten- und Terminrisiko

Bürgerbeteiligung

ja, 10.04.2017

VgV-Verfahren

nein

Leitungsbau-Bedarf

Parallele Maßnahmen Dritter

Planung Projektleitung

Planung Sachbearbeitung

Projektsteuerer

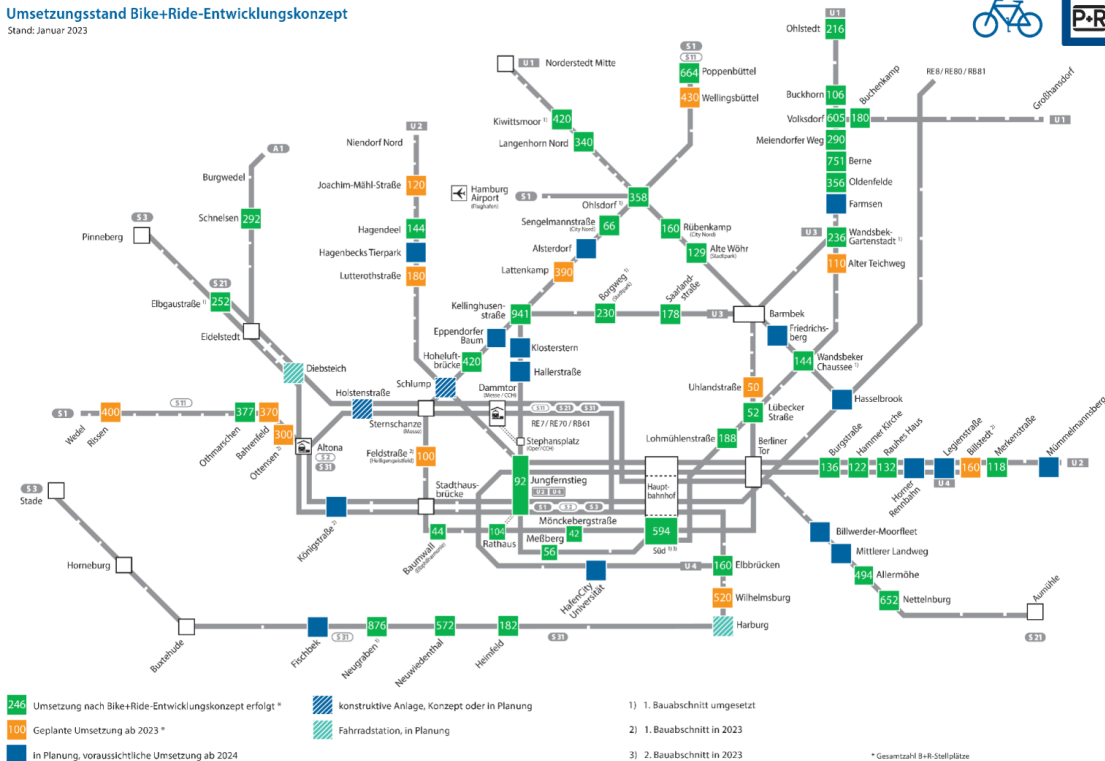
Steuerer Projektleitung

	C	D	E	F	G	H	I	J	K	L	M	N	O
98	21.130M	54.905.880 €	0 €	18.479.755 €	5.912.270 €	77.297.905 €	18.901M	884.104 €	4.110.615 €	1.379.228 €	5.189.750 €	28.314.835 €	40.378.618 €
99									6.100.000 €	1.500.000 €			8.600.000 €
100													
101													
102													
103													
104													
105													
106													
107													
108													
109													
110													
111													
112													
113													
114													
115													
116													
117													
118													
119													
120													
121													
122													
123													
124													
125													
126													
2020													
2021													

# MENSCHEN UND IHRE WEGE IN DEN MITTELPUNKT

## Umsetzungsstand Bike+Ride-Entwicklungsconcept

Stand: Januar 2023



@BVM

# MENSCHEN IN DEN MITTELPUNKT: TEAM-SPORT RADVERKEHR

The collage illustrates the planning phase of a team sport. It features a grid of 20 video conference windows showing team members. Below this are several planning documents: a map of Hamburg, a document titled 'Planung der Arbeitspunkte' (Planning of work points) with a table, and two large sheets of paper covered in sticky notes and diagrams, likely representing a project plan or a route map.

Gründerzeit	Modernisierung
	Modernisierung
Leistungs	
Fläche	
Personell	



# DANKE FÜR IHRE AUFMERKSAMKEIT!

[KIRSTEN.PFAUE@BVM.HAMBURG.DE](mailto:KIRSTEN.PFAUE@BVM.HAMBURG.DE)

Mediaserver Hamburg / Andreas Vallbrach



Hamburg