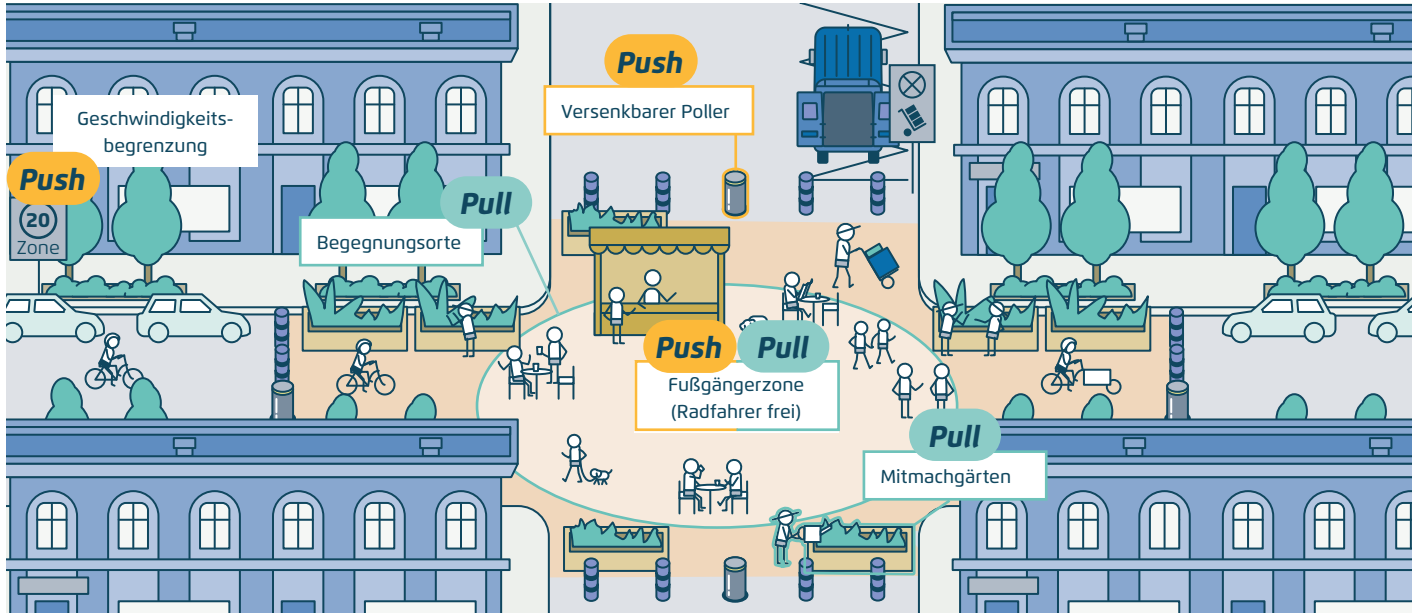


# Wie funktionieren Kiezblocks?

Push Pull



Mit Hilfe von Pollern schließen Kiezblocks Schleichwege für den motorisierten Durchgangsverkehr. Rad- und Fußverkehr können die Poller ungehindert passieren. Die Zufahrt zu Grundstücken oder Garagen bleibt auch für den Kfz-Verkehr weiterhin möglich – allein das Durchfahren wird unterbunden. Sollen Rettungsdienste, Lieferfahrzeuge oder Müllwagen weiterhin den Kiez durchqueren können, sind auch versenkbare Poller möglich.