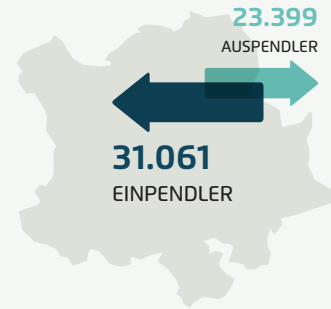


# PFORZHEIM (Baden-Württemberg)

**KLEINE GROßSTADT**

- 126.000** EINWOHNER
- 1.300 Pers./km<sup>2</sup>** BEVÖLKERUNGSDICHTE
- 6.000** STUDIERENDE
- 3.162 Euro** DURCHSCHNITTSEINKOMMEN (PRO MONAT)
- 50.770 Beschäftigte** SOZIALVERSICHERUNGSPFLICHTIG
- 1.699 Euro/100** KAUFKRAFT\*

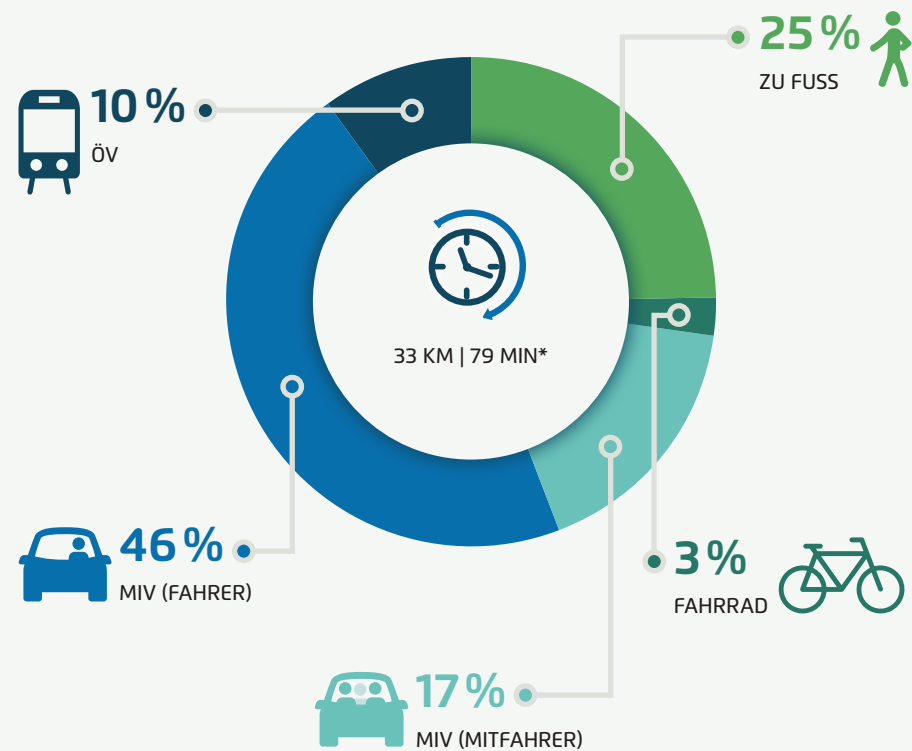


\*Kaufkraft pro Monat/Kaufkraftindex (100 = Bundesdurchschnitt)

## Modal Split

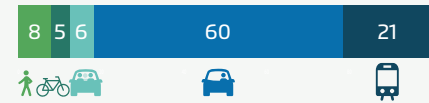
Pforzheim hat den zweitniedrigsten Radverkehrsanteil aller 35 Städte und den geringsten Verkehrsanteil des Umweltverbunds im Vergleich mit Städten ähnlicher Größe. Im Gegenzug wird hier so viel Auto gefahren wie in keiner anderen der untersuchten Großstädte, obwohl die Tagesstrecke deutlich kürzer ist als im Durchschnitt.

## Modal Split | Anteil der Verkehrsmittel an den zurückgelegten Wegen

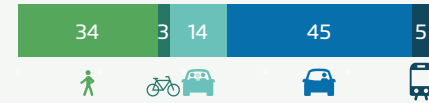


\*Gesamte Tagesstrecke und Unterwegszeit eines Tages

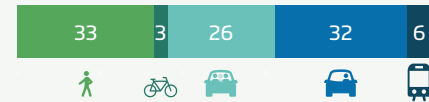
### MODAL SPLIT: ARBEITSWEGE IN %



### MODAL SPLIT: EINKAUFSWEGE IN %



### MODAL SPLIT: FREIZEITSWEGE IN %

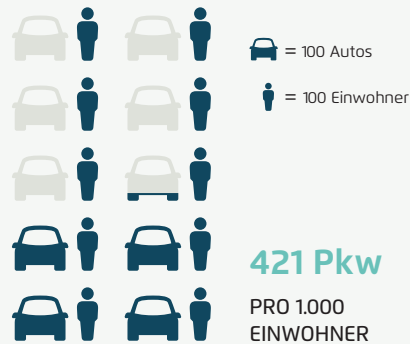


## Pkw-Ausstattung

Die Pkw-Dichte pro 1.000 Einwohner ist moderat überdurchschnittlich. Höchstwerte erreicht Pforzheim beim Pkw-Besitz: Die Mehrfachmotorisierung ist die höchste aller untersuchten Großstädte, während der Anteil der Haushalte ohne eigenes Auto in keiner Stadt mit mehr als 100.000 Einwohnern niedriger ist.

## 52.984 Pkw\*

GESAMT IN PFORZHEIM



**19%** KEIN AUTO IM HAUSHALT

**56%** EIN AUTO IM HAUSHALT

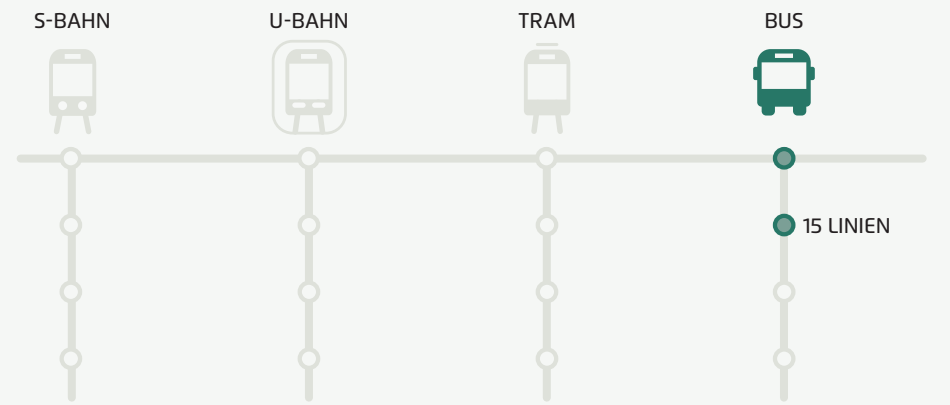
**25%** ZWEI ODER MEHR AUTOS IM HAUSHALT

## ÖPNV

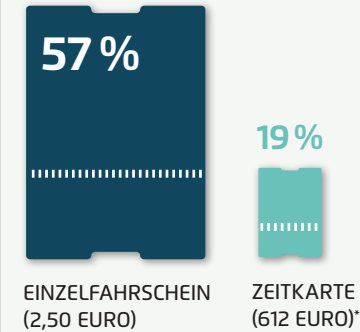
Der öffentliche Verkehr ist in Pforzheim weniger beliebt als im Mittel der Referenzgruppe, erreicht jedoch nicht den niedrigsten Wert (Platz 7 von 9). Fahrgäste nutzen hier am häufigsten Einzelfahrscheine, während der Anteil der Zeitkarten unterdurchschnittlich ausfällt.

**45%**

DER BEFRAGTEN FAHREN SEHR GERNE ODER GERNE MIT DEM ÖPNV

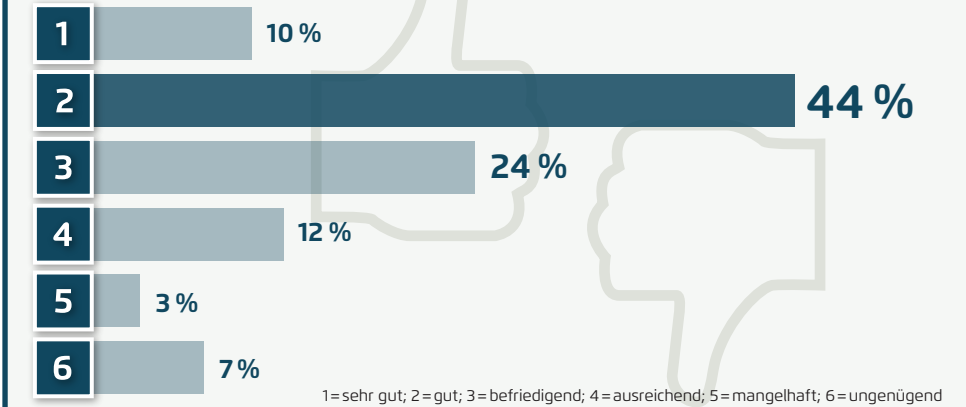


## Fahrkarten



\*Preis für eine Jahreskarte oder 12 Monatskarten (ggf. im Abo)

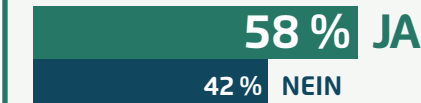
## Zufriedenheit mit dem ÖPNV



## Bikesharing



## Befinden sich Fahrräder im Haushalt?



## Zufriedenheit mit der Radinfrastruktur nach ADFC-Fahrradklima-Test

**NOTE 4,5**  
**RANG 37 VON 41**  
STÄDTE 100.000-200.000 EINWOHNER

## Fahrradverkehr

In Pforzheim ist der Radverkehr so unbeliebt wie in keiner anderen untersuchten Stadt. Der Anteil der Haushalte, die mit einem Fahrrad ausgestattet sind, ist hier besonders gering. Wenig überraschend schneidet die Stadt auch bei der Bewertung der Fahrradinfrastruktur bescheiden ab.

**32%** DER BEFRAGTEN FAHREN SEHR GERNE ODER GERNE MIT DEM RAD

## Neue Mobilität

Das Carsharing-Angebot pro 1.000 Einwohner ist kleiner als im Mittel der Städte vergleichbarer Größe. Der Anteil der Haushalte mit einer Carsharing-Mitgliedschaft zählt zu den geringsten aller untersuchten Städte. Bei der Anzahl zugelassener E-Fahrzeuge und öffentlicher E-Ladestationen liegt Pforzheim im unteren Mittelfeld der Referenzgruppe.

