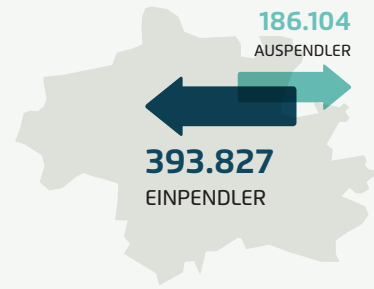


MÜNCHEN (Bayern)



- 1,5 Mio.** EINWOHNER
- 5.000 Pers./km²** BEVÖLKERUNGSDICHTE
- 127.500** STUDIERENDE
- 4.140 Euro** DURCHSCHNITTSEINKOMMEN (PRO MONAT)
- 665.810 Beschäftigte** SOZIALVERSICHERUNGSPFLICHTIG
- 1.622 Euro/123** KAUFKRAFT*

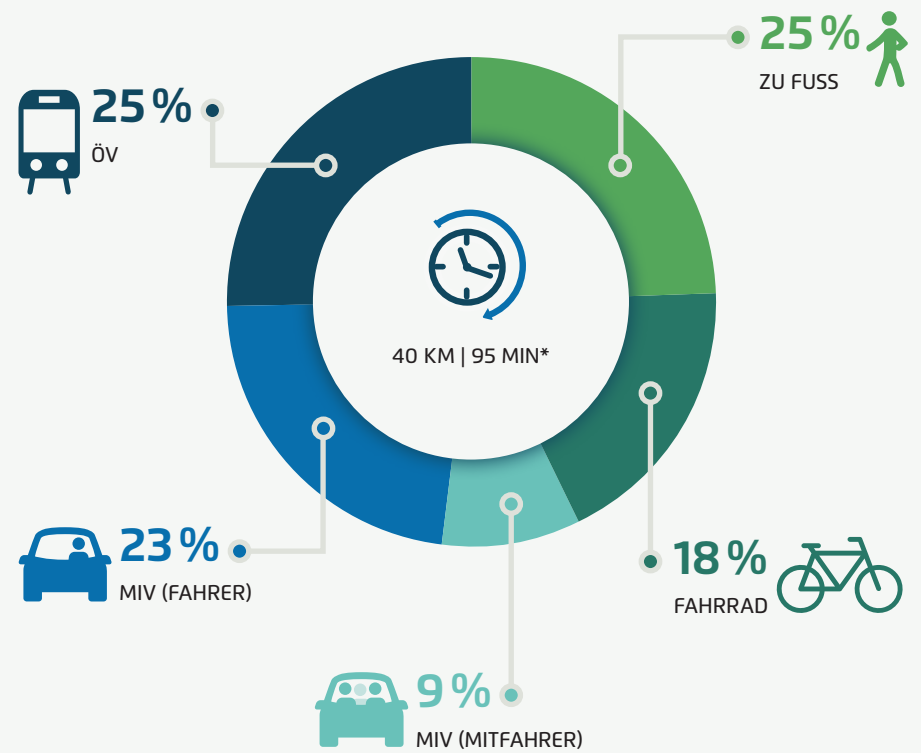


*Kaufkraft pro Monat/Kaufkraftindex (100=Bundesdurchschnitt)

Modal Split

Von 35 Städten verbucht München zusammen mit Berlin den zweit-höchsten Verkehrsanteil des Umweltverbunds. Hier fällt der überdurchschnittliche Fahrradanteil auf. Unter allen Metropolenbewohnern legen die Münchner die weiteste Tagesstrecke zurück und nur die Berliner sind noch länger unterwegs.

Modal Split | Anteil der Verkehrsmittel an den zurückgelegten Wegen



*Gesamte Tagesstrecke und Unterwegszeit eines Tages

MODAL SPLIT: ARBEITSWEGE IN %

| | | | | |
|---|----|---|----|----|
| 8 | 22 | 2 | 28 | 41 |
| 🚶 | 🚲 | 🚗 | 🚘 | 🚊 |

MODAL SPLIT: EINKAUFSWEGE IN %

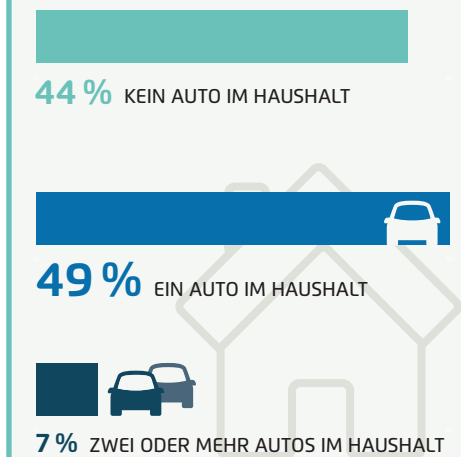
| | | | | |
|----|----|---|----|----|
| 41 | 18 | 7 | 21 | 13 |
| 🚶 | 🚲 | 🚗 | 🚘 | 🚊 |

MODAL SPLIT: FREIZEITSWEGE IN %

| | | | | |
|----|----|----|----|----|
| 30 | 17 | 14 | 15 | 24 |
| 🚶 | 🚲 | 🚗 | 🚘 | 🚊 |

Pkw-Ausstattung

Die bayerische Landeshauptstadt nimmt bei der Zulassung privater Pkw Platz 3 im Vergleich der 35 Städte ein. Im Verhältnis zur Einwohnerzahl liegt die Pkw-Ausstattung auf dem 4. Platz unter den neun größten Städten. Der Anteil der Haushalte, die kein eigenes Auto besitzen, ist ebenfalls im Mittelfeld zu verorten.



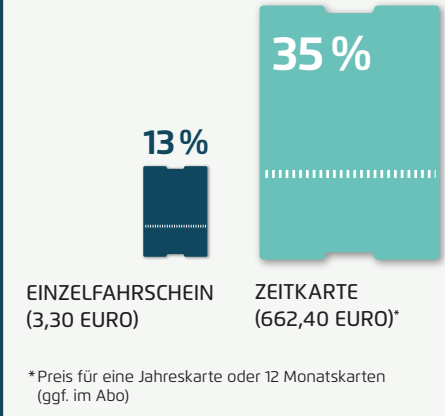
ÖPNV

Lediglich in Stuttgart sind Bahn und Bus beliebter als in München. Entsprechend besitzt ein überdurchschnittlich hoher Anteil der Fahrgäste Dauerafahrkarten, Einzelfahrscheine werden hingegen so selten genutzt wie in keiner anderen untersuchten Stadt.

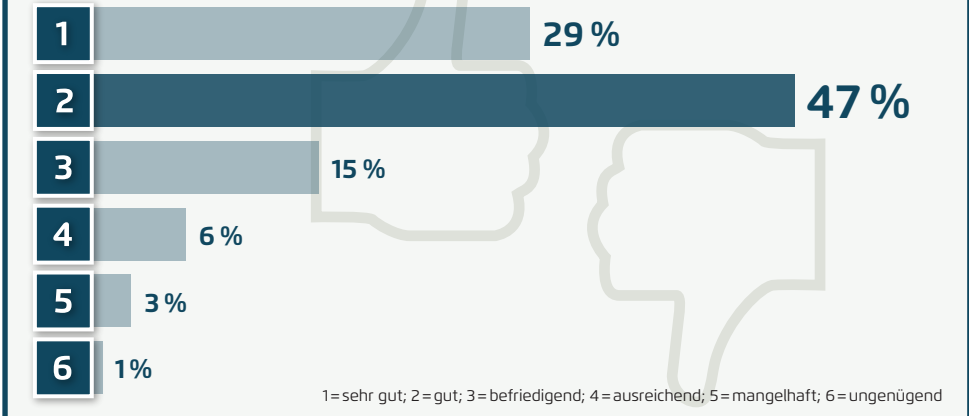
65 % DER BEFRAGTEN FAHREN SEHR GERNE ODER GERNE MIT DEM ÖPNV

| S-BAHN | U-BAHN | TRAM | BUS |
|----------|----------|-----------|-----------|
| 8 LINIEN | 8 LINIEN | 13 LINIEN | 78 LINIEN |
| 434 KM | 95 KM | 82 KM | 511 KM |
| 150 BHF | 100 BHF | 174 HST | 1.013 HST |

Fahrkarten



Zufriedenheit mit dem ÖPNV



Bikesharing



Befinden sich Fahrräder im Haushalt?



Zufriedenheit mit der Radinfrastruktur nach ADFC-Fahrradklima-Test

NOTE 4
RANG 6 VON 14
STÄDTE > 500.000 EINWOHNER

Fahrradverkehr

Im Vergleich mit anderen Metropolen ist das Radfahren in München überdurchschnittlich beliebt. Bei der Fahrrad-Ausstattung der Haushalte liegt München zusammen mit Köln auf dem 2. Platz. Die Bikesharing-Flotte ist die zweitgrößte nach Berlin.

73 % DER BEFRAGTEN FAHREN SEHR GERNE ODER GERNE MIT DEM RAD

Neue Mobilität

Im Vergleich der 35 Städte folgt München gleich nach der Carsharing-Stadt Karlsruhe: Mehr als ein Fünftel der Haushalte hat eine Carsharing-Mitgliedschaft. Das Fahrzeugangebot pro 1.000 Einwohner ist ebenfalls das zweitgrößte. Mit Abstand die meisten E-Fahrzeuge sind in München zugelassen, obwohl es relativ wenig Ladepunkte gibt.

