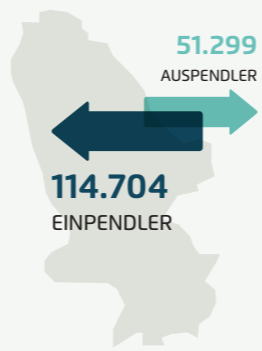


MANNHEIM (Baden-Württemberg)

GRÖßE GROßSTADT

- 309.000** EINWOHNER
- 2.200 Pers./km²** BEVÖLKERUNGSDICHTE
- 29.000** STUDIERENDE
- 3.658 Euro** DURCHSCHNITTS-EINKOMMEN (PRO MONAT)
- 126.433 Beschäftigte** SOZIALVERSICHERUNGSPFLICHTIG
- 1.694 Euro/104** KAUFKRAFT*

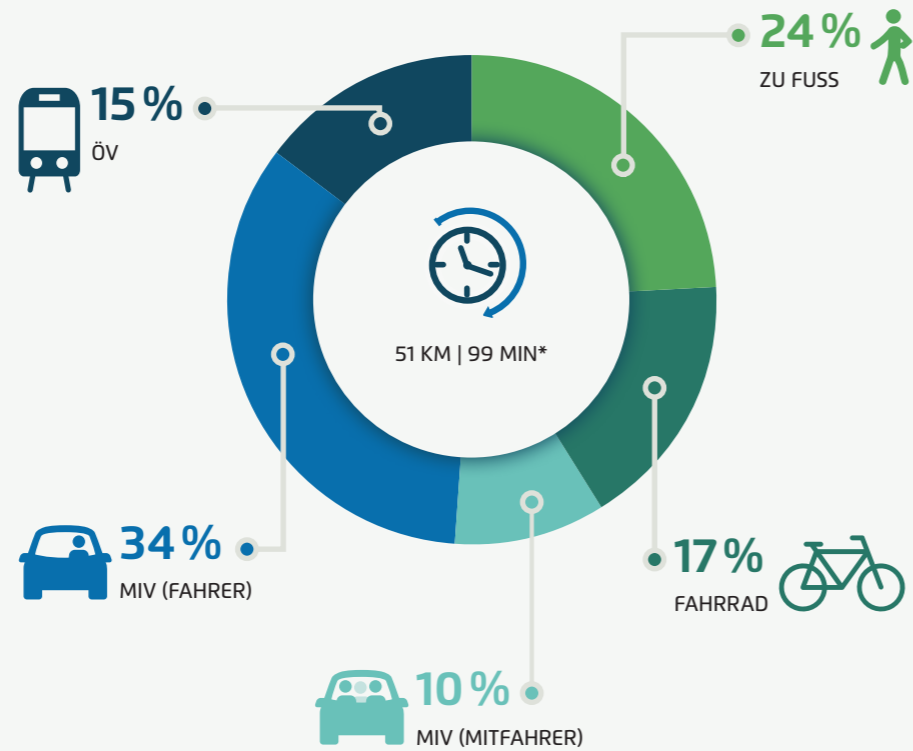


*Kaufkraft pro Monat/Kaufkraftindex (100 = Bundesdurchschnitt)

Modal Split

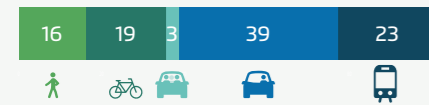
Mannheim gehört zu den Großstädten mit dem geringsten Fußverkehrsanteil am Modal Split. Der Anteil des Umweltverbunds insgesamt ist jedoch durchschnittlich. In einer Hinsicht liegen die Mannheimer an der Spitze: In keiner anderen untersuchten Stadt ist die Einwohnerschaft täglich so lange und so weit unterwegs wie hier.

Modal Split | Anteil der Verkehrsmittel an den zurückgelegten Wegen

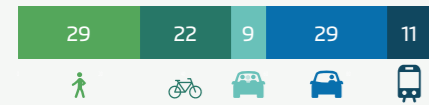


*Gesamte Tagesstrecke und Unterwegszeit eines Tages

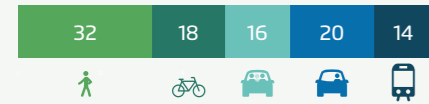
MODAL SPLIT: ARBEITSWEGE IN %



MODAL SPLIT: EINKAUFSWEGE IN %



MODAL SPLIT: FREIZEITWEGE IN %

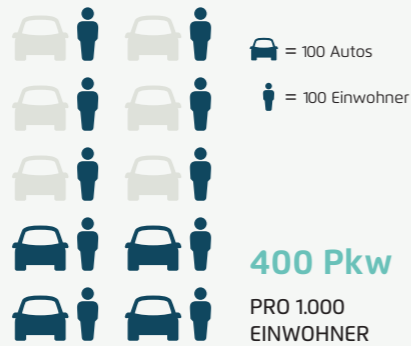


Pkw-Ausstattung

In Mannheim kommen weniger Haushalte ohne eigenen Pkw aus als im Mittel der großen Großstädte. Die Mehrfachmotorisierung und die Pkw-Dichte pro 1.000 Einwohner sind im Vergleich zu anderen Städten ähnlicher Größe hingegen leicht überdurchschnittlich.

123.547 Pkw*

GESAMT IN MANNHEIM



*privat zugelassene Pkw

33% KEIN AUTO IM HAUSHALT

53% EIN AUTO IM HAUSHALT

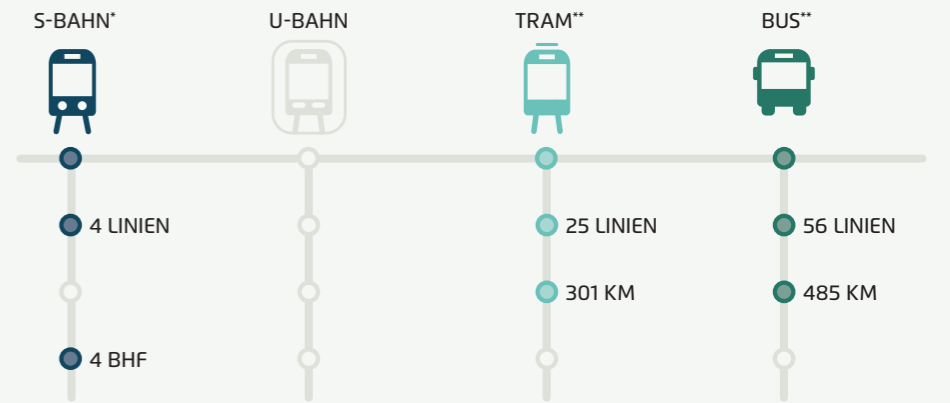
14% ZWEI ODER MEHR AUTOS IM HAUSHALT

ÖPNV

Die Beliebtheit öffentlicher Verkehrsmittel ist in Mannheim so gering wie in kaum einer anderen Stadt der Referenzgruppe. Die Stadt liegt beim Anteil an Einzelfahrscheinen zur Nutzung von Bus und Bahn dementsprechend auf Rang 1. Vergleichsweise wenige besitzen Zeitkarten.

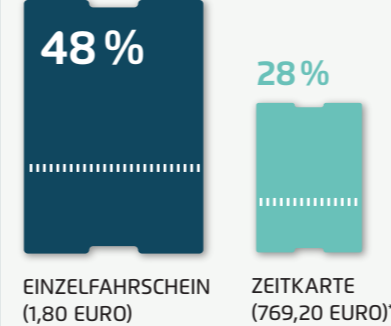
42%

DER BEFRAGTEN FAHREN SEHR GERNE ODER GERNE MIT DEM ÖPNV



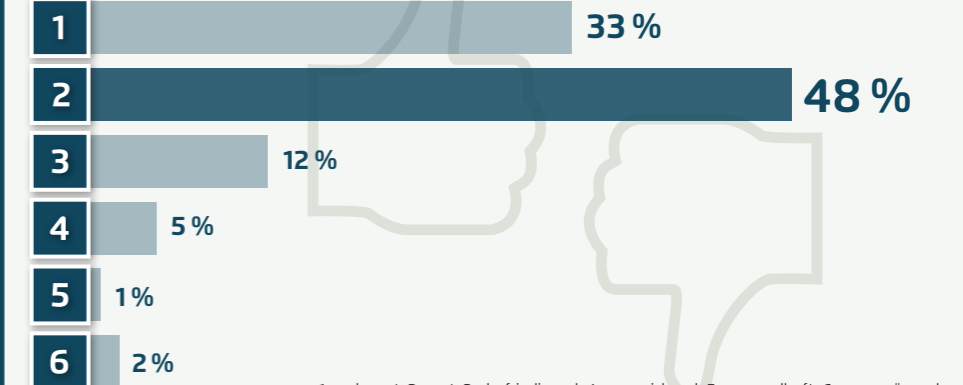
*S-Bahn Rhein-Neckar im Stadtgebiet Mannheim; **Angebot im Stadtgebiet Mannheim/Heidelberg/Ludwigshafen

Fahrkarten



*Preis für eine Jahreskarte oder 12 Monatskarten (ggf. im Abo)

Zufriedenheit mit dem ÖPNV

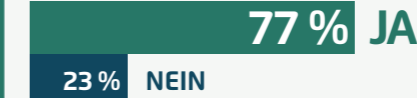


Bikesharing



*Nur Flotten des stationsgebundenen Angebotes

Befinden sich Fahrräder im Haushalt?



Zufriedenheit mit der Radinfrastruktur nach ADFC-Fahrradklima-Test

NOTE 3,9
RANG 9 VON 25
STÄDTE 200.000-500.000 EINWOHNER

Fahrradverkehr

In Mannheim ist das Fahrrad als Verkehrsmittel etwas beliebter als im Mittel in anderen Städten mit ähnlicher Einwohnerzahl. Auch die Ausstattung der Haushalte mit Fahrrädern ist überdurchschnittlich. Die stationäre Bikesharing-Flotte ist die zweitgrößte innerhalb der Referenzgruppe.

66%
DER BEFRAGTEN FAHREN SEHR GERNE ODER GERNE MIT DEM RAD

Neue Mobilität

Obwohl das Angebot an Carsharing-Fahrzeugen pro 1.000 Einwohner unterdurchschnittlich ausfällt, liegt die Anzahl der Haushalte mit einer Carsharing-Mitgliedschaft auf dem 2. Platz in der Referenzgruppe (hinter Karlsruhe und Freiburg). Was E-Mobilität angeht, bewegt sich Mannheim im Mittelfeld.

