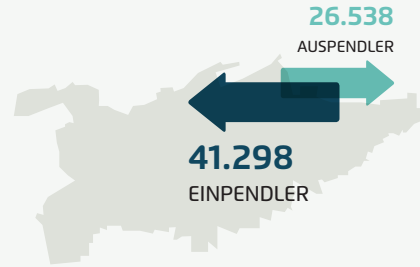
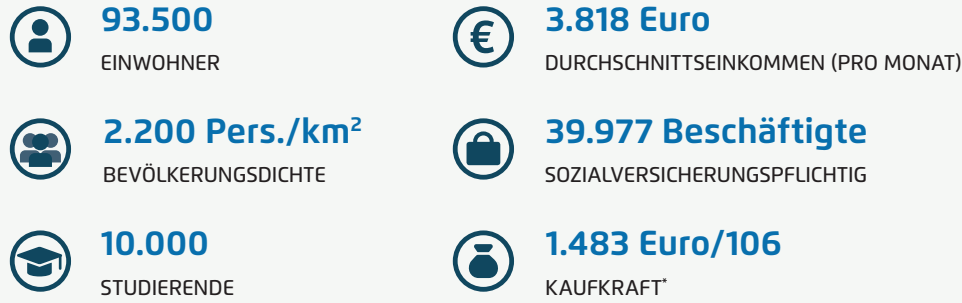


LUDWIGSBURG (Baden-Württemberg)

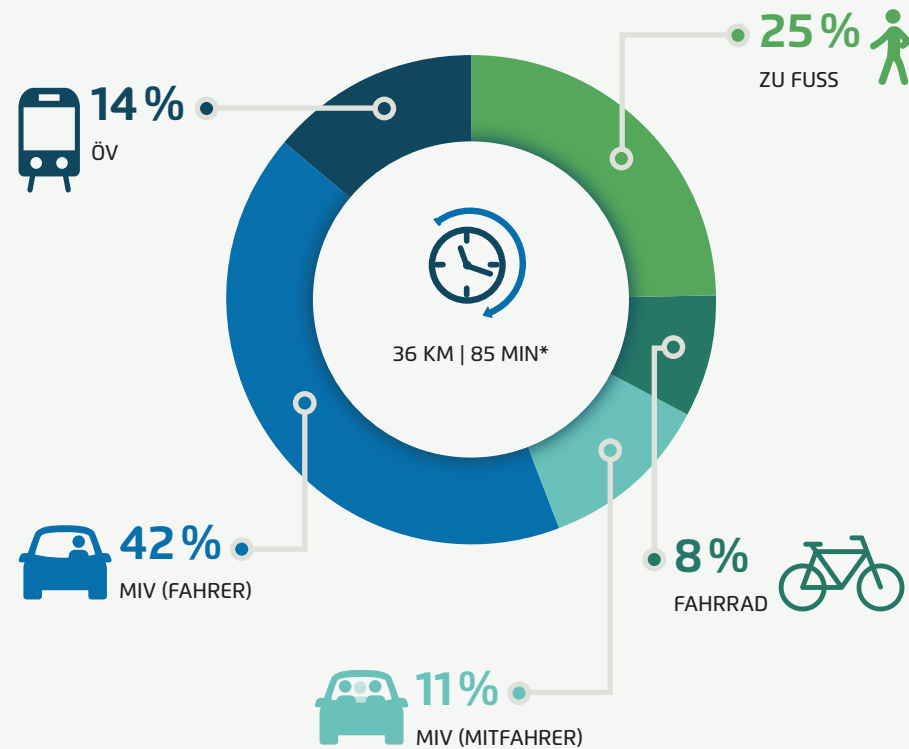


* Kaufkraft pro Monat/Kaufkraftindex (100 = Bundesdurchschnitt)

Modal Split

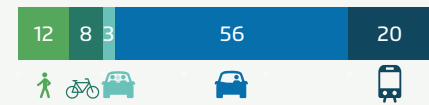
Ludwigsburg verzeichnet den höchsten Verkehrsanteil von Bahnen und Bussen in den untersuchten großen Mittelstädten. Der Umweltverbund erreicht insgesamt einen überdurchschnittlichen Wert, während weniger Wege per MIV zurückgelegt werden. Für eine kürzere Tagesstrecke brauchen die Ludwigsburger mehr Zeit als im Gruppenmittel.

Modal Split | Anteil der Verkehrsmittel an den zurückgelegten Wegen



* Gesamte Tagesstrecke und Unterwegszeit eines Tages

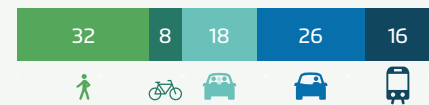
MODAL SPLIT: ARBEITSWEGE IN %



MODAL SPLIT: EINKAUFSWEGE IN %



MODAL SPLIT: FREIZEITWEGE IN %

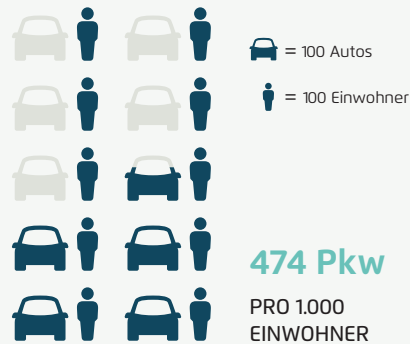


Pkw-Ausstattung

Die Pkw-Dichte pro 1.000 Einwohner ist in Ludwigsburg geringfügig höher als im Durchschnitt der großen Mittelstädte. Das trifft ebenso auf die Mehrfachmotorisierung zu. Unterdurchschnittlich ist hingegen der Anteil von Haushalten ohne eigenes Auto.

44.305 Pkw*

GESAMT IN LUDWIGSBURG



* privat zugelassene Pkw

18% KEIN AUTO IM HAUSHALT

61% EIN AUTO IM HAUSHALT

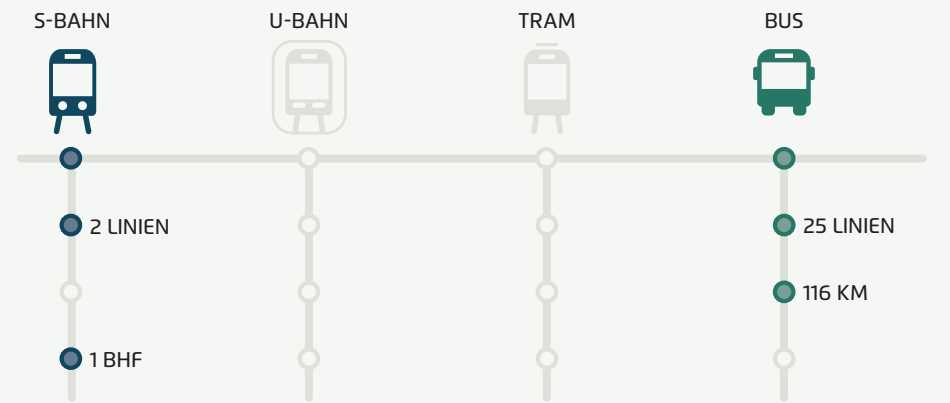
21% ZWEI ODER MEHR AUTOS IM HAUSHALT

ÖPNV

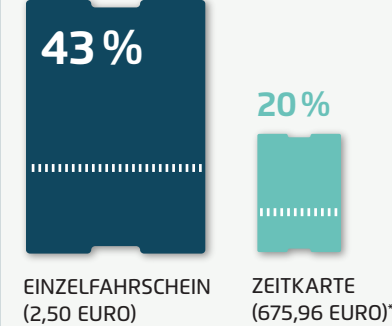
Den zweithöchsten Wert erzielt Ludwigsburg bei der Beliebtheit des öffentlichen Verkehrs. Hier sind so viele Fahrgäste mit Zeitkarten unterwegs wie in keiner der anderen großen Mittelstädte. Einzelfahrscheine werden im Gegenzug vergleichsweise am wenigsten häufig verwendet.

51%

DER BEFRAGTEN FAHREN SEHR GERNE ODER GERNE MIT DEM ÖPNV

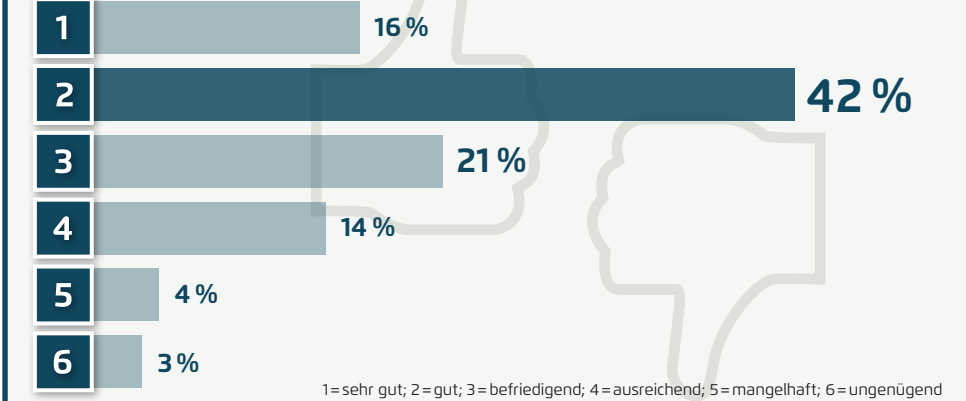


Fahrkarten



* Preis für eine Jahreskarte oder 12 Monatskarten (ggf. im Abo)

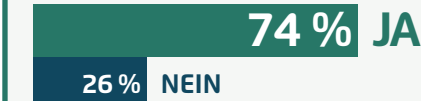
Zufriedenheit mit dem ÖPNV



Bikesharing



Befinden sich Fahrräder im Haushalt?



Zufriedenheit mit der Radinfrastruktur nach ADFC-Fahrradklima-Test

NOTE 3,9
RANG 38 VON 106
STÄDTE 50.000-100.000 EINWOHNER

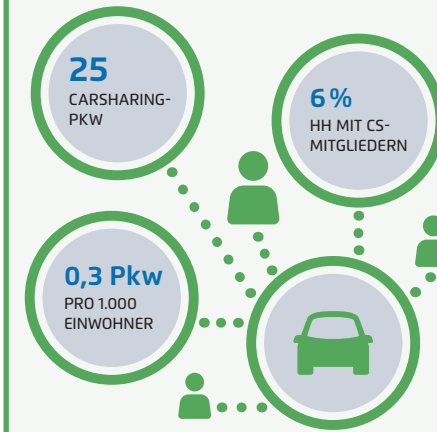
Fahrradverkehr

Verglichen mit anderen Städten ähnlicher Größe fallen die Beliebtheit des Radverkehrs und die Fahrradausstattung der Haushalte in Ludwigsburg überdurchschnittlich hoch aus.

55%
DER BEFRAGTEN FAHREN SEHR GERNE ODER GERNE MIT DEM RAD

Neue Mobilität

Ludwigsburg hat zusammen mit Fulda das größte Carsharing-Angebot aller untersuchten Mittelstädte. Entsprechend überdurchschnittlich fällt der Anteil der Haushalte mit einer Carsharing-Mitgliedschaft aus. Im gesamten Landkreis Ludwigsburg gibt es zusammengekommen mehr E-Fahrzeuge und öffentliche Ladepunkte als in den meisten der untersuchten Mittelstädten.



* Landkreis Ludwigsburg