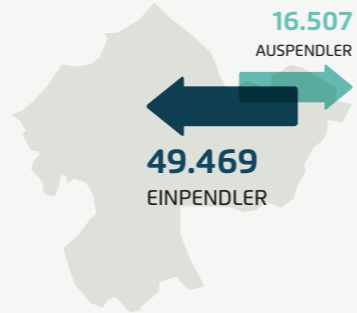


KOBLENZ (Rheinland-Pfalz)

KLEINE GROßSTADT

- 114.000** EINWOHNER
- 1.100 Pers./km²** BEVÖLKERUNGSDICHTE
- 17.300** STUDIERENDE
- 3.266 Euro** DURCHSCHNITTSEINKOMMEN (PRO MONAT)
- 41.122 Beschäftigte** SOZIALVERSICHERUNGSPFLICHTIG
- 1.716 Euro/96** KAUFKRAFT*

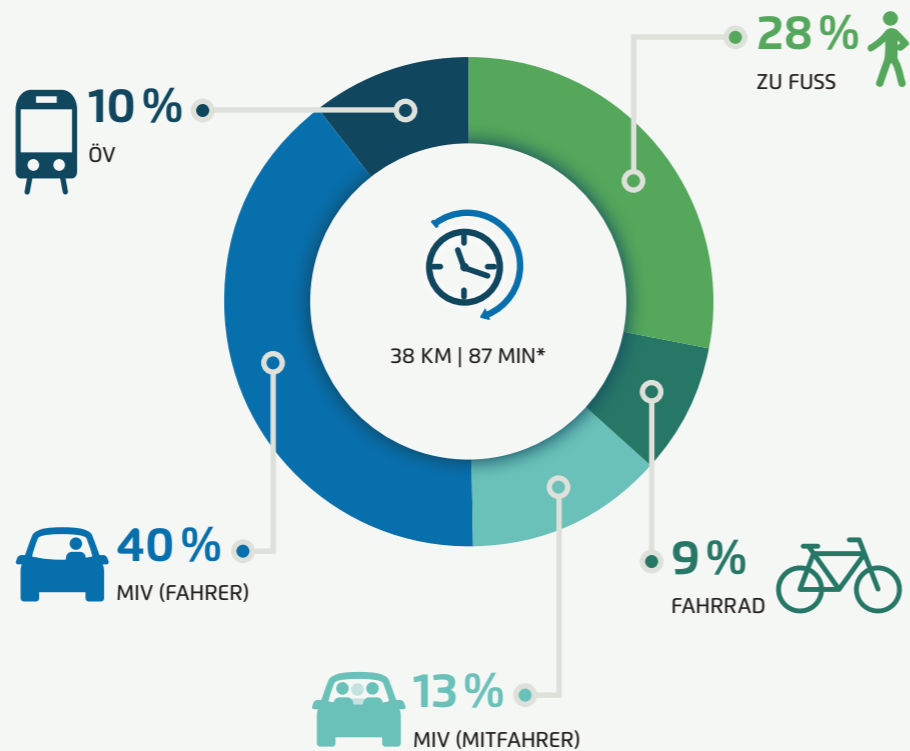


*Kaufkraft pro Monat/Kaufkraftindex (100 = Bundesdurchschnitt)

Modal Split

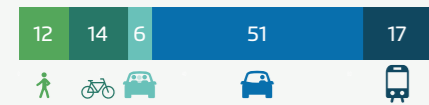
Nur fünf der untersuchten Großstädte über 100.000 Einwohner verzeichnen einen Radverkehrsanteil unter zehn Prozent. Koblenz ist einer dieser fünf Städte. Der MIV wird hingegen überdurchschnittlich oft genutzt. Überdurchschnittlich sind auch die Tagesstrecke und die Unterwegszeit der Einwohnerschaft.

Modal Split | Anteil der Verkehrsmittel an den zurückgelegten Wegen

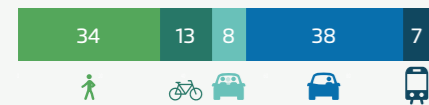


*Gesamte Tagesstrecke und Unterwegszeit eines Tages

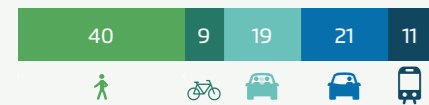
MODAL SPLIT: ARBEITSWEGE IN %



MODAL SPLIT: EINKAUFSWEGE IN %



MODAL SPLIT: FREIZEITSWEGE IN %

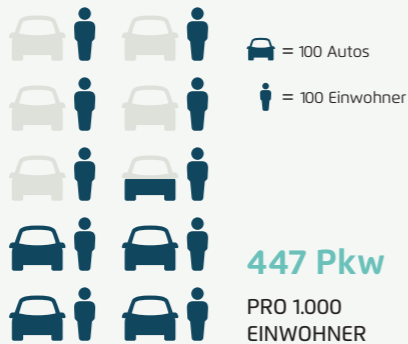


Pkw-Ausstattung

In Koblenz ist die Pkw-Dichte pro 1.000 Einwohner so hoch wie in keiner anderen untersuchten Großstadt. Überdurchschnittlich fällt auch die Mehrfachmotorisierung aus. Nur wenige Haushalte kommen ohne ein eigenes Auto aus – im Vergleich zu anderen Städten mit mehr als 100.000 Einwohnern.

50.994 Pkw*

GESAMT IN KOBLENZ



26% KEIN AUTO IM HAUSHALT

57% EIN AUTO IM HAUSHALT

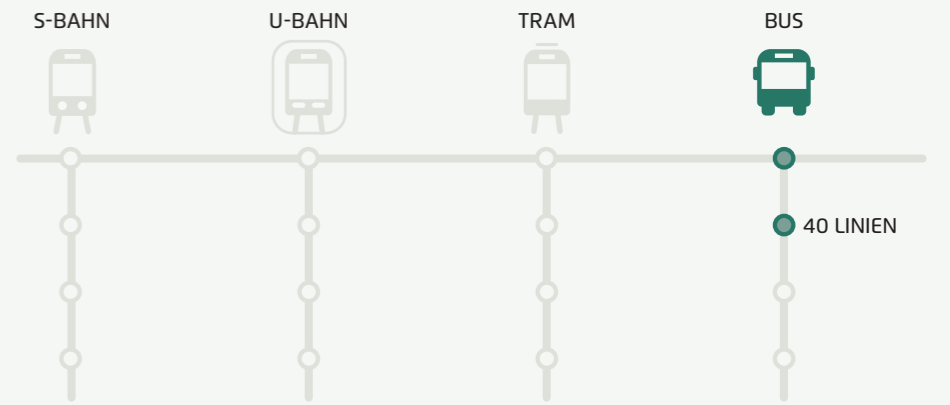
17% ZWEI ODER MEHR AUTOS IM HAUSHALT

ÖPNV

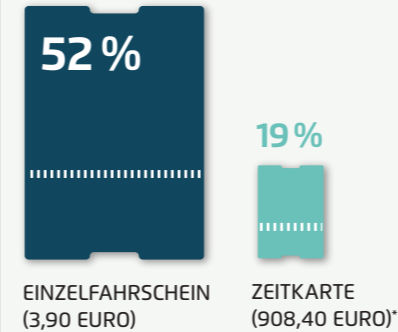
Bei der Beliebtheit des öffentlichen Verkehrs liegt Koblenz zusammen mit Lübeck auf dem letzten Platz unter allen untersuchten Großstädten. Analog dazu nutzen nur wenige Fahrgäste eine Zeitkarte. Für die meisten Fahrten wird ein Einzelticket erworben.

39%

DER BEFRAGTEN FAHREN SEHR GERNE ODER GERNE MIT DEM ÖPNV

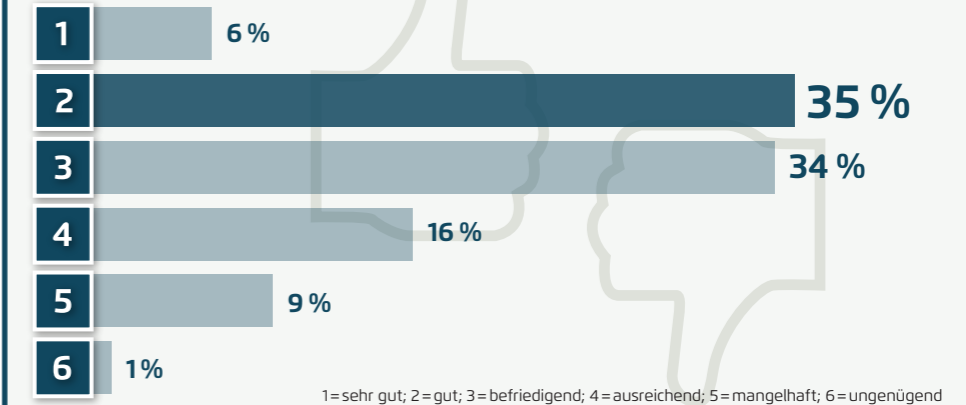


Fahrkarten



*Preis für eine Jahreskarte oder 12 Monatskarten (ggf. im Abo)

Zufriedenheit mit dem ÖPNV



Bikesharing



Befinden sich Fahrräder im Haushalt?



Zufriedenheit mit der Radinfrastruktur nach ADFC-Fahrradklima-Test

NOTE 4,6
RANG 38 VON 41
STÄDTE 100.000–200.000 EINWOHNER

Fahrradverkehr

Verglichen mit anderen Städten mit 100.000 bis 200.000 Einwohnern sind die Beliebtheit des Radverkehrs und die Fahrradausstattung in Koblenz unterdurchschnittlich. Bei der Bewertung der Infrastruktur im ADFC-Fahrradklima-Test gehört Koblenz zu den Schlusslichtern.

56% DER BEFRAGTEN FAHREN SEHR GERNE ODER GERNE MIT DEM RAD

Neue Mobilität

Das Carsharing-Angebot pro 1.000 Einwohner ist kleiner als im Mittel der Städte vergleichbarer Größe, ebenso der Anteil der Haushalte mit einer Carsharing-Mitgliedschaft. Bei der Anzahl zugelassener E-Fahrzeuge und öffentlicher E-Ladestationen rangiert Koblenz am unteren Ende der Referenzgruppe.

