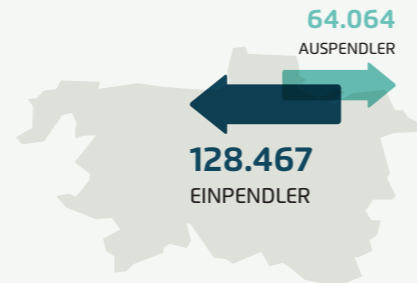


# HANNOVER (Niedersachsen)



- 538.000** EINWOHNER
- 2.600 Pers./km<sup>2</sup>** BEVÖLKERUNGSDICHTE
- 49.800** STUDIERENDE
- 3.462 Euro** DURCHSCHNITTSEINKOMMEN (PRO MONAT)
- 445.015 Beschäftigte** SOZIALVERSICHERUNGSPFLICHTIG
- 1.626 Euro/101** KAUFKRAFT\*

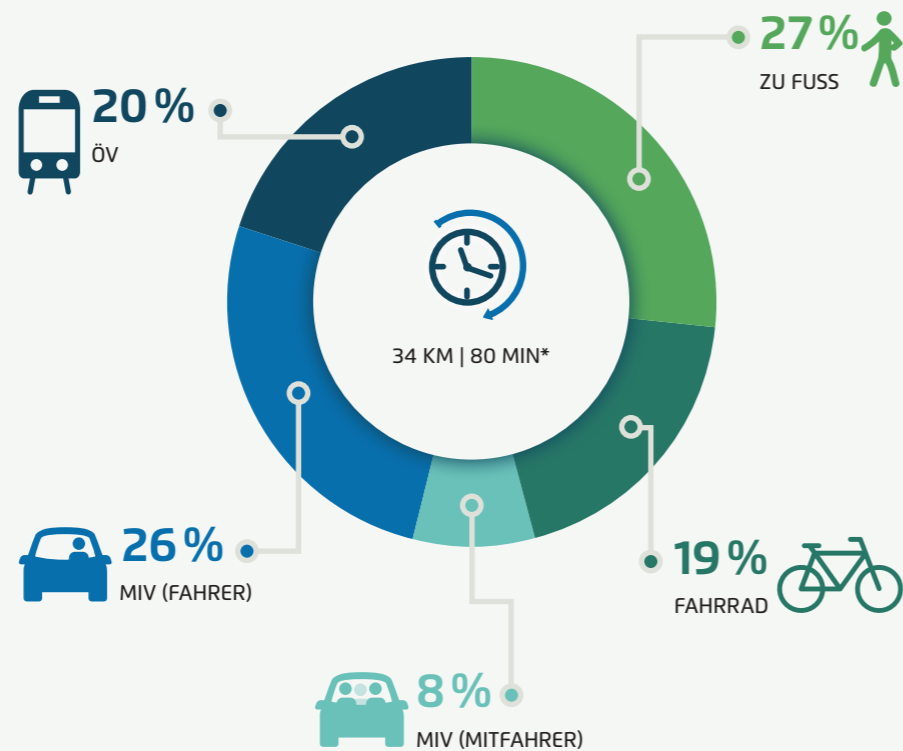


\*Kaufkraft pro Monat/Kaufkraftindex (100 = Bundesdurchschnitt)

## Modal Split

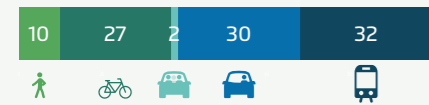
Niedersachsens Landeshauptstadt wartet nach Bremen mit dem zweit-höchsten Radverkehrsanteil der deutschen Metropolen auf. Innerhalb dieser Städtegruppe hat die Einwohnerschaft Hannovers die geringste tägliche Wegedauer und zusammen mit der Stadtbevölkerung Nürnbergs die zweitkürzeste Tagesstrecke zu bewältigen.

## Modal Split | Anteil der Verkehrsmittel an den zurückgelegten Wegen

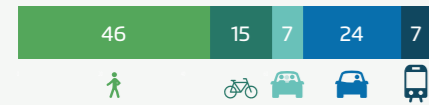


\*Gesamte Tagesstrecke und Unterwegszeit eines Tages

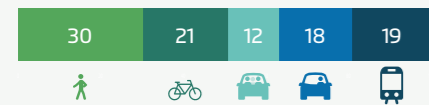
### MODAL SPLIT: ARBEITSWEGE IN %



### MODAL SPLIT: EINKAUFSWEGE IN %



### MODAL SPLIT: FREIZEITSWEGE IN %

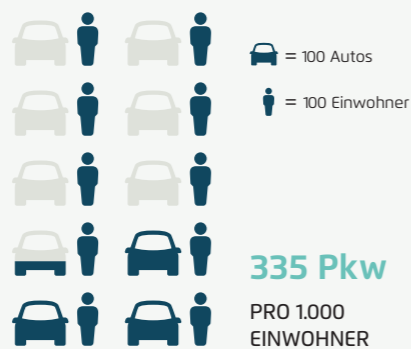


## Pkw-Ausstattung

Bei der Anzahl der zugelassenen Pkw in Relation zur Bevölkerung liegt Hannover im Metropolenvergleich an drittletzter Stelle. Die Pkw-Ausstattung der Haushalte entspricht hingegen dem Durchschnitt der Referenzgruppe – sowohl beim Anteil der Haushalte ohne eigenes Auto als auch bei der Mehrfachmotorisierung.

### 180.283 Pkw\*

GESAMT IN HANNOVER



\*privat zugelassene Pkw

42% KEIN AUTO IM HAUSHALT

50% EIN AUTO IM HAUSHALT

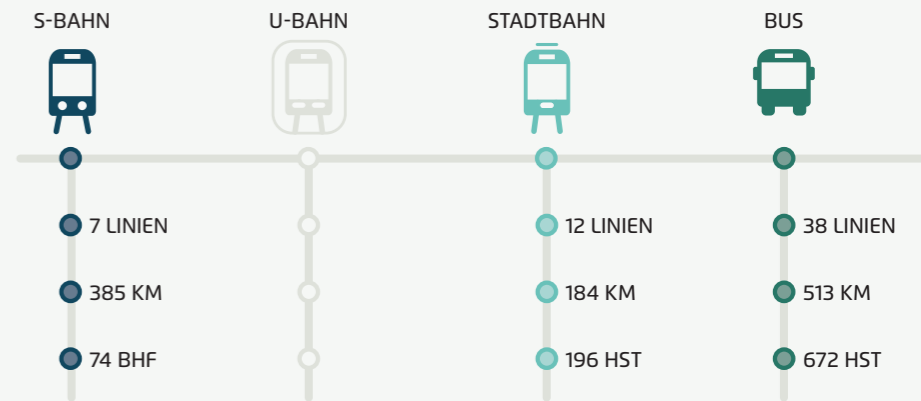
9% ZWEI ODER MEHR AUTOS IM HAUSHALT

## ÖPNV

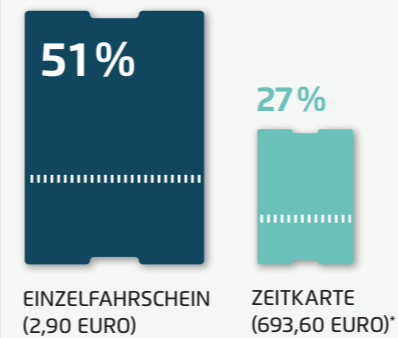
Der öffentliche Nahverkehr ist in Hannover nicht mehr oder weniger beliebt als im Mittel der Metropolen. Eine Besonderheit ist der Spitzenwert bei der Nutzung von Einzelfahrkarten; Zeitkarten werden von den Fahrgästen seltener erworben als im Mittel der Referenzgruppe.

**61%**

DER BEFRAGTEN FAHREN SEHR GERNE ODER GERNE MIT DEM ÖPNV

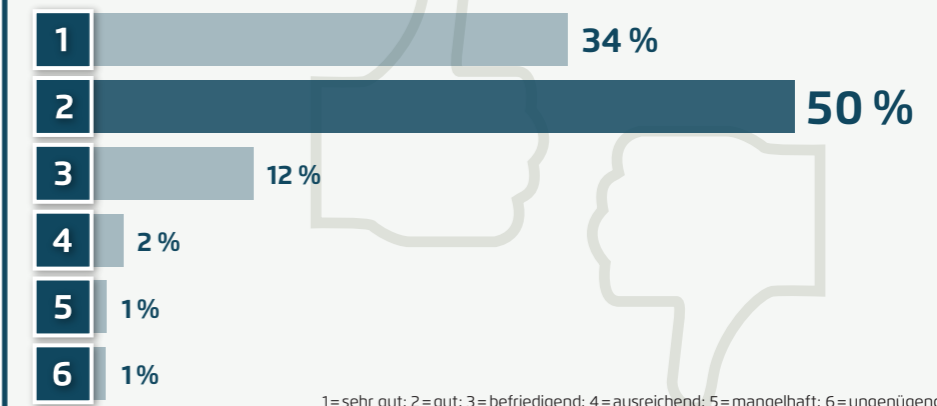


## Fahrkarten



\*Preis für eine Jahreskarte oder 12 Monatskarten (ggf. im Abo)

## Zufriedenheit mit dem ÖPNV



1=sehr gut; 2=gut; 3=befriedigend; 4=ausreichend; 5=mangelhaft; 6=ungenügend

## Bikesharing



\*Nur Flotten des stationsgebundenen Angebotes

## Befinden sich Fahrräder im Haushalt?



## Zufriedenheit mit der Radinfrastruktur nach ADFC-Fahrradklima-Test

NOTE 3,8  
RANG 2 VON 14  
STÄDTE > 500.000 EINWOHNER

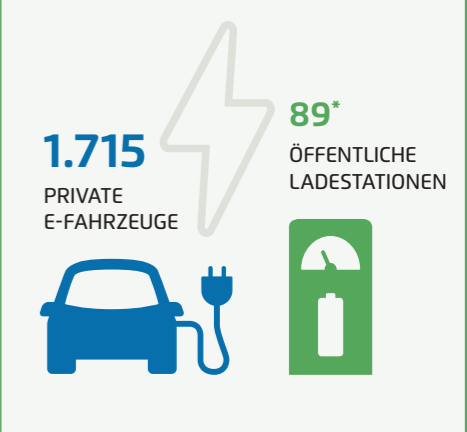
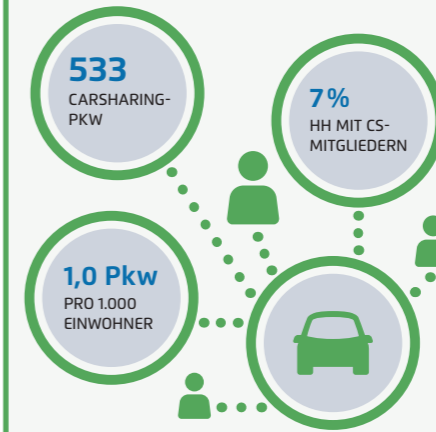
## Fahrradverkehr

Der hohe Fahrradanteil am Modal Split spiegelt sich in der ebenfalls überdurchschnittlichen Beliebtheit des Radverkehrs und der hohen Fahrradausstattung der Haushalte wider. Außerdem liegt Hannover bei der Bewertung der Radverkehrsinfrastruktur auf Platz 2 der Metropolen.

**68%**  
DER BEFRAGTEN FAHREN SEHR GERNE ODER GERNE MIT DEM RAD

## Neue Mobilität

Hannover verzeichnet ein unterdurchschnittliches Angebot an Carsharing-Fahrzeugen pro 1.000 Einwohner. Beim Anteil der Haushalte mit einer Carsharing-Mitgliedschaft liegt Hannover auf dem vorletzten Platz aller Metropolen. Demgegenüber sind mehr E-Fahrzeuge zugelassen als in Köln oder Frankfurt am Main.



\*Region Hannover