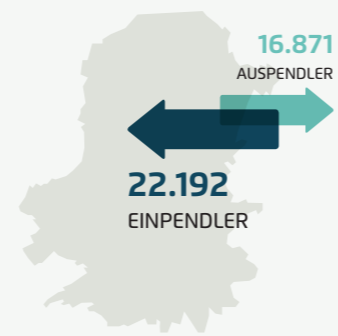


FULDA (Hessen)



- 68.600** EINWOHNER
- 660 Pers./km²** BEVÖLKERUNGSDICHTE
- 9.000** STUDIERENDE
- 3.152 Euro** DURCHSCHNITTSEINKOMMEN (PRO MONAT)
- 87.941 Beschäftigte** SOZIALVERSICHERUNGSPFLICHTIG
- 1.619 Euro/96** KAUFKRAFT*

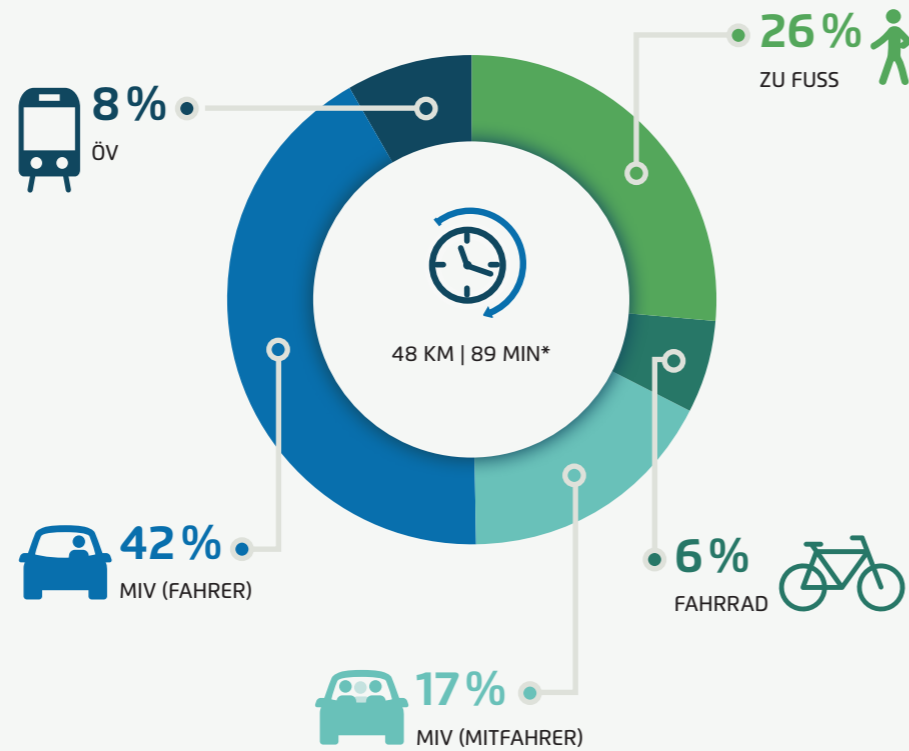


* Kaufkraft pro Monat/Kaufkraftindex (100 = Bundesdurchschnitt)

Modal Split

Der Modal Split in Fulda liegt überwiegend im Mittel der Städte vergleichbarer Größe. Der Verkehrsanteil des Umweltverbunds ist leicht unterdurchschnittlich. Deutlich länger ist die tägliche Wegelänge, die von den Einwohnern zurückgelegt wird. Entsprechend sind sie auch länger unterwegs.

Modal Split | Anteil der Verkehrsmittel an den zurückgelegten Wegen

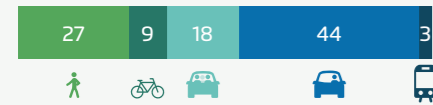


* Gesamte Tagesstrecke und Unterwegszeit eines Tages

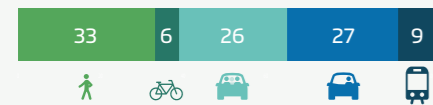
MODAL SPLIT: ARBEITSWEGE IN %



MODAL SPLIT: EINKAUFSWEGE IN %



MODAL SPLIT: FREIZEITWEGE IN %

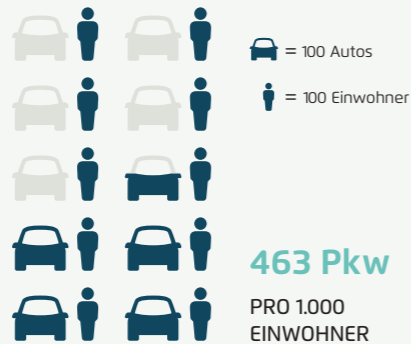


Pkw-Ausstattung

Die Pkw-Dichte pro 1.000 Einwohner liegt in Fulda leicht unter dem Durchschnitt der großen Mittelstädte. Das gilt ebenso für die Mehrfachmotorisierung. Etwas überdurchschnittlich ist der Anteil der Haushalte, die kein eigenes Auto besitzen.

31.782 Pkw*

GESAMT IN FULDA



* privat zugelassene Pkw

23% KEIN AUTO IM HAUSHALT

59% EIN AUTO IM HAUSHALT

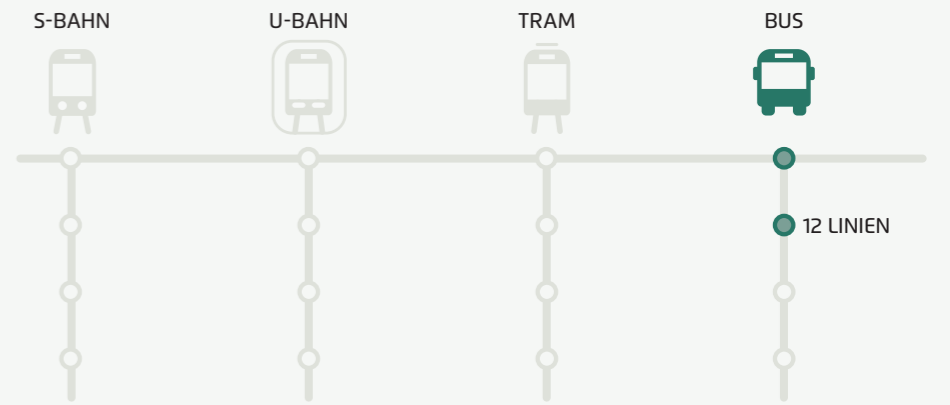
18% ZWEI ODER MEHR AUTOS IM HAUSHALT

ÖPNV

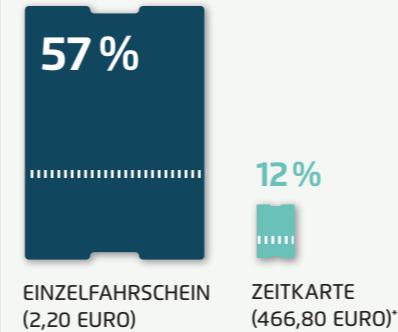
Der öffentliche Verkehr ist in Fulda weniger beliebt als in den anderen großen Mittelstädten. Entsprechend werden bei Fahrten hauptsächlich Einzeltickets genutzt. Der Zeitkartenanteil ist dennoch leicht überdurchschnittlich.

37%

DER BEFRAGTEN FAHREN SEHR GERNE ODER GERNE MIT DEM ÖPNV

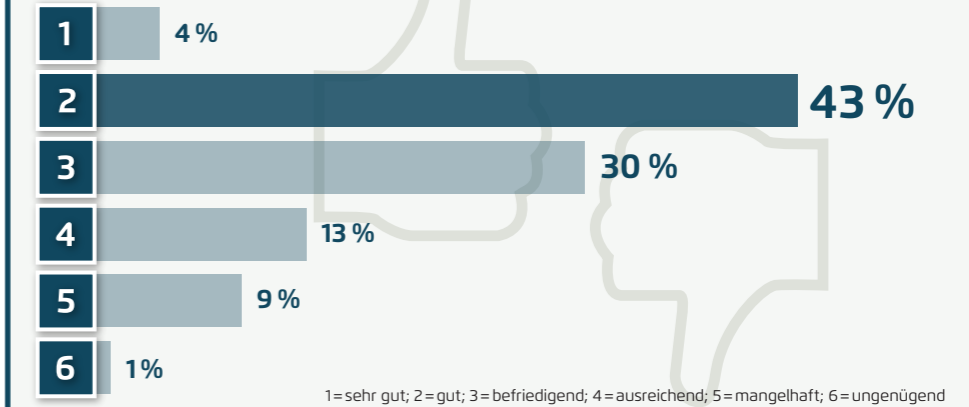


Fahrkarten



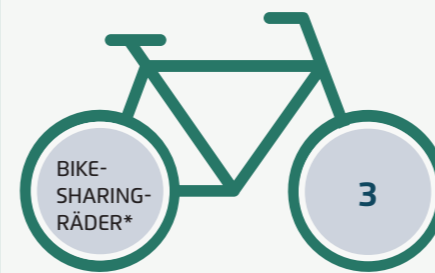
* Preis für eine Jahreskarte oder 12 Monatskarten (ggf. im Abo)

Zufriedenheit mit dem ÖPNV



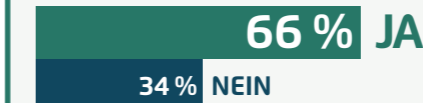
1=sehr gut; 2=gut; 3=befriedigend; 4=ausreichend; 5=mangelhaft; 6=ungenügend

Bikesharing



* Nur Flotten des stationsgebundenen Angebotes

Befinden sich Fahrräder im Haushalt?



Zufriedenheit mit der Radinfrastruktur nach ADFC-Fahrradklima-Test

NOTE 4,2
RANG 85 VON 106
STÄDTE 50.000-100.000 EINWOHNER

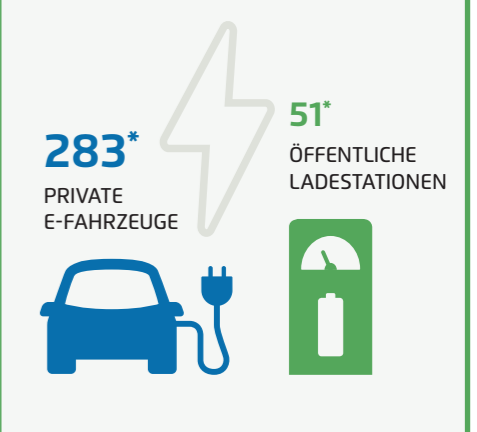
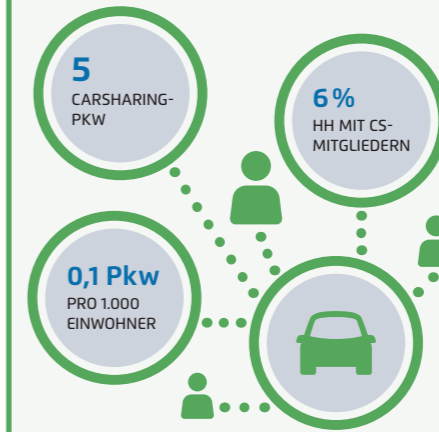
Fahrradverkehr

In Fulda ist das Radfahren weniger beliebt als im Durchschnitt der betrachteten großen Mittelstädte. Entsprechend unterdurchschnittlich ist die Fahrradausstattung der Haushalte. Beim ADFC-Ranking zur Fahrradinfrastruktur rangiert Fulda im unteren Drittel.

48%
DER BEFRAGTEN FAHREN SEHR GERNE ODER GERNE MIT DEM RAD

Neue Mobilität

Obwohl in Fulda eines der im Gesamtvergleich kleinsten Carsharing-Angebote zur Verfügung steht, verzeichnet die Stadt zusammen mit Ludwigsburg den höchsten Anteil an Haushalten mit einer Carsharing-Mitgliedschaft unter den großen Mittelstädten.



* Zahl für den Landkreis Fulda