

BREMEN



569.000
EINWOHNER

3.271 Euro
DURCHSCHNITTSEINKOMMEN (PRO MONAT)

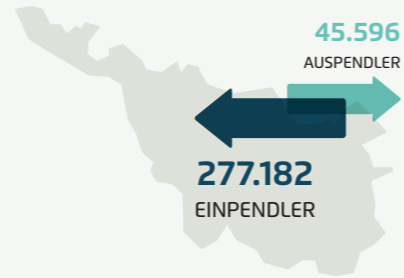
1.600 Pers./km²
BEVÖLKERUNGSDICHTE

204.359 Beschäftigte
SOZIALVERSICHERUNGSPFLICHTIG

37.400
STUDIERENDE

1.524 Euro/102
KAUFKRAFT*

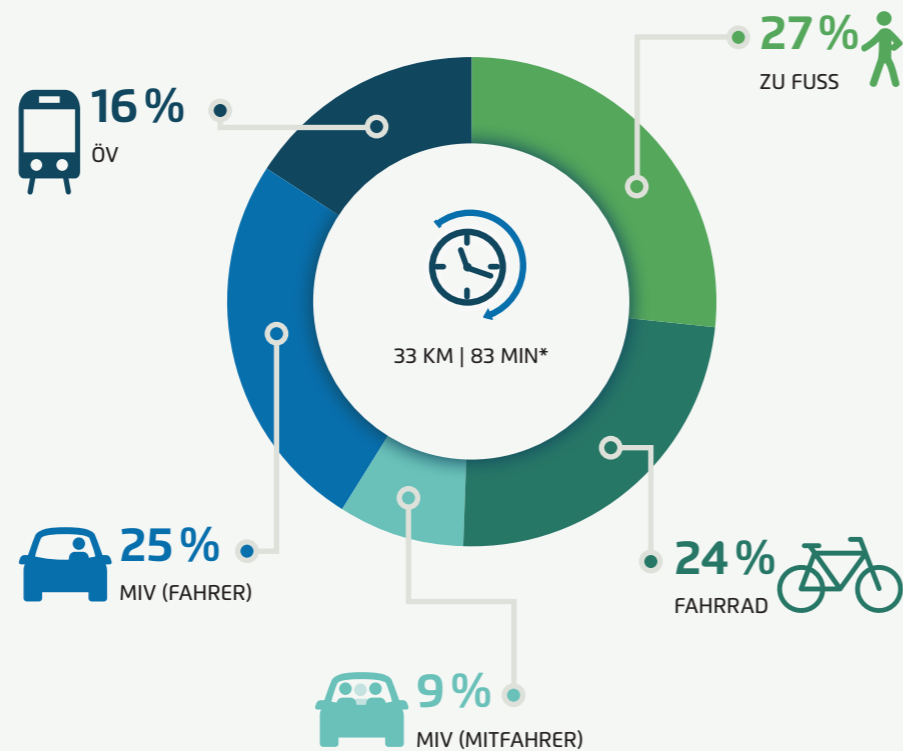
*Kaufkraft pro Monat/Kaufkraftindex (100 = Bundesdurchschnitt)



Modal Split

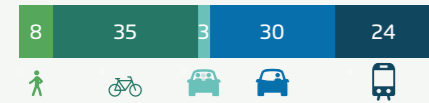
Im Vergleich der Städte über 500.000 Einwohner hat die Hansestadt den mit Abstand höchsten Radverkehrsanteil und den niedrigsten Anteil von Bahn und Bus am Verkehrsmittelmix. Die Bremer sind dabei über den Tag kürzer unterwegs als im Durchschnitt und legen die kürzeste Tagesstrecke zurück.

Modal Split | Anteil der Verkehrsmittel an den zurückgelegten Wegen

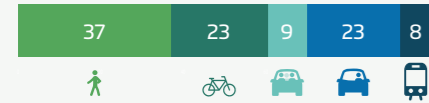


*Gesamte Tagesstrecke und Unterwegszeit eines Tages

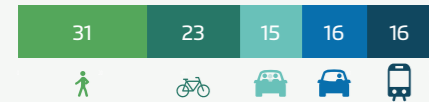
MODAL SPLIT: ARBEITSWEGE IN %



MODAL SPLIT: EINKAUFSWEGE IN %



MODAL SPLIT: FREIZEITSWEGE IN %

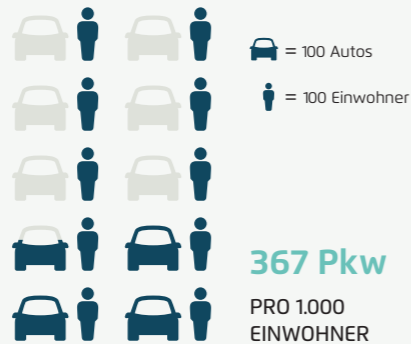


Pkw-Ausstattung

Obwohl der Anteil der Haushalte ohne eigenen Pkw über dem Metropolendurchschnitt (Platz 3 nach Berlin und Frankfurt am Main) liegt, rangiert Bremen bei der Zahl der Pkw pro 1.000 Einwohner auf dem 2. Platz. Nur in Nürnberg ist diese Zahl höher.

208.707 Pkw*

GESAMT IN BREMEN



*privat zugelassene Pkw

46% KEIN AUTO IM HAUSHALT

46% EIN AUTO IM HAUSHALT

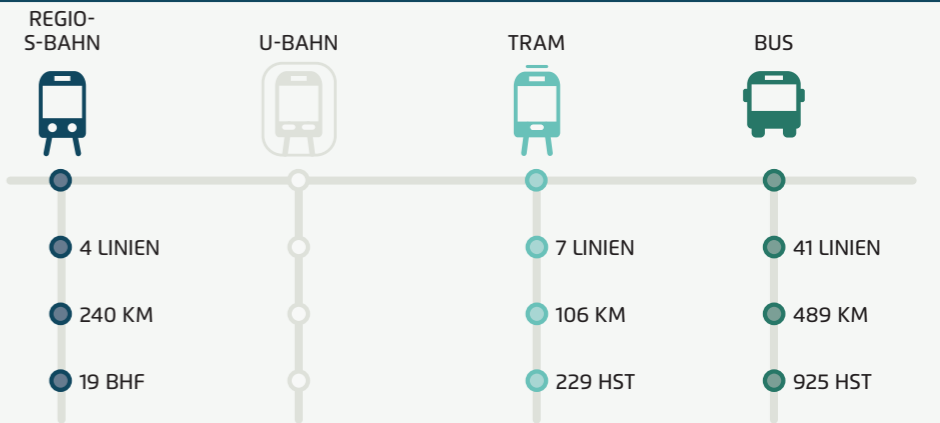
9% ZWEI ODER MEHR AUTOS IM HAUSHALT

ÖPNV

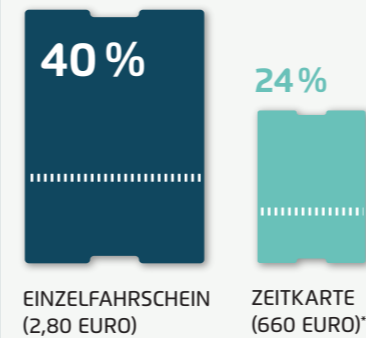
Der Verkehrsanteil von Bussen und Bahnen ist niedrig und die Beliebtheit des öffentlichen Nahverkehrs vergleichsweise gering. Entsprechend nutzen Fahrgäste in Bremen meistens Einzelfahrscheine, während Zeitkarten nur unterdurchschnittlich oft zum Einsatz kommen.

51%

DER BEFRAGTEN FAHREN SEHR GERNE ODER GERNE MIT DEM ÖPNV

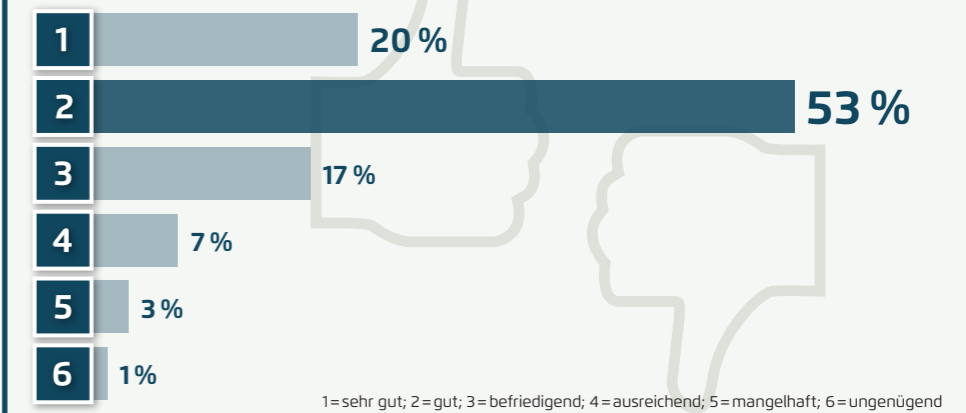


Fahrkarten



*Preis für eine Jahreskarte oder 12 Monatskarten (ggf. im Abo)

Zufriedenheit mit dem ÖPNV



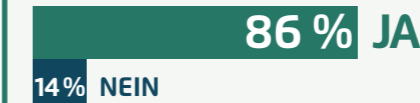
1=sehr gut; 2=gut; 3=befriedigend; 4=ausreichend; 5=mangelhaft; 6=ungenügend

Bikesharing



*Nur Flotten des stationsgebundenen Angebotes

Befinden sich Fahrräder im Haushalt?



Zufriedenheit mit der Radinfrastruktur nach ADFC-Fahrradklima-Test

NOTE 3,5
RANG 1 VON 14
STÄDTE > 500.000 EINWOHNER

Fahrradverkehr

Bei der Beliebtheit des Radverkehrs belegt Bremen den Spitzenplatz unter den Metropolen. In fast 9 von 10 Haushalten steht ein Fahrrad zur Verfügung. Bei den Noten für die Fahrradinfrastruktur liegt die Hansestadt in der Gruppe der Metropolen ebenfalls ganz vorn.

75%
DER BEFRAGTEN FAHREN SEHR GERNE ODER GERNE MIT DEM RAD

Neue Mobilität

Das Carsharing-Angebot der Metropole an der Weser liegt unterhalb des Mittelwerts der Metropolen, ebenso die Carsharing-Mitgliedschaften in den Haushalten. Bremen verzeichnet bislang keine besonders große Flotte von E-Fahrzeugen, bietet allerdings genauso viele öffentliche Ladestationen an wie die Millionenstadt Köln.

