

BERLIN



3,6 Mio.
EINWOHNER

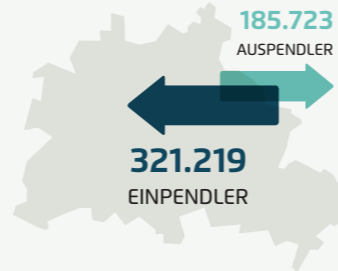
3.222 Euro
DURCHSCHNITTSEINKOMMEN (PRO MONAT)

4.100 Pers./km²
BEVÖLKERUNGSDICHTE

1.340.056 Beschäftigte
SOZIALVERSICHERUNGSPFLICHTIG

192.000
STUDIERENDE

1.521 Euro/101
KAUFKRAFT*

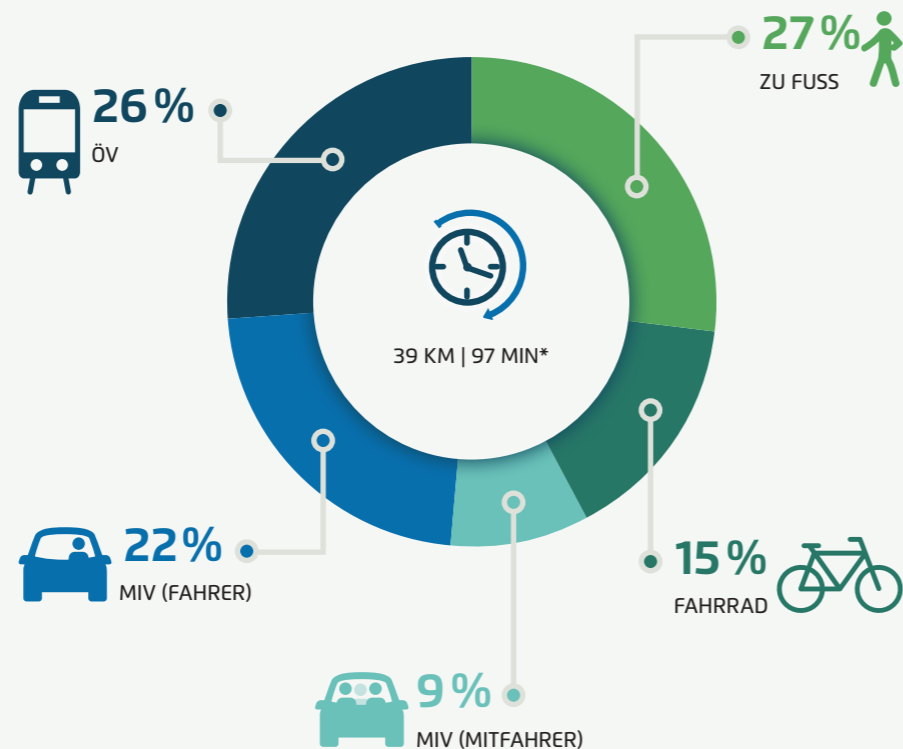


*Kaufkraft pro Monat/Kaufkraftindex (100 = Bundesdurchschnitt)

Modal Split

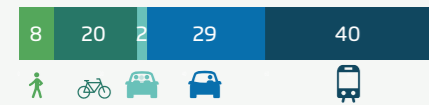
Berlin ist Spitzenreiter beim öffentlichen Personenverkehr: Mehr als ein Viertel aller Wege wird in der Bundeshauptstadt mit Bus und Bahn zurückgelegt. Außerdem sind die Berliner täglich länger im Verkehr unterwegs als die Bewohner aller anderen Metropolen.

Modal Split | Anteil der Verkehrsmittel an den zurückgelegten Wegen

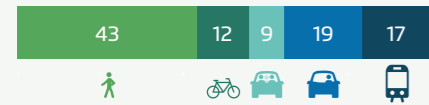


*Gesamte Tagesstrecke und Unterwegszeit eines Tages

MODAL SPLIT: ARBEITSWEGE IN %



MODAL SPLIT: EINKAUFSWEGE IN %



MODAL SPLIT: FREIZEITSWEGE IN %

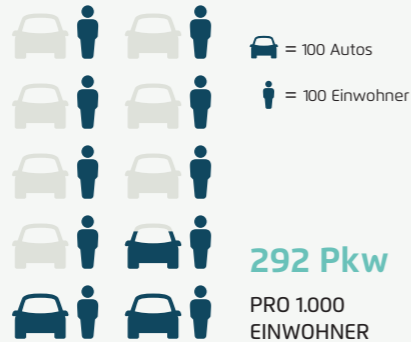


Pkw-Ausstattung

Zwar ist Berlin die Stadt mit der höchsten Anzahl privat zugelassener Pkw bundesweit, jedoch leben hier auch die meisten Menschen. Bezogen auf 1.000 Einwohner ist die Pkw-Anzahl von allen analysierten Städten am niedrigsten. Auch bei der Anzahl der Haushalte ohne eigenen Pkw steht Berlin auf Platz 1.

1.051.342 Pkw*

GESAMT IN BERLIN



*privat zugelassene Pkw

51% KEIN AUTO IM HAUSHALT

43% EIN AUTO IM HAUSHALT

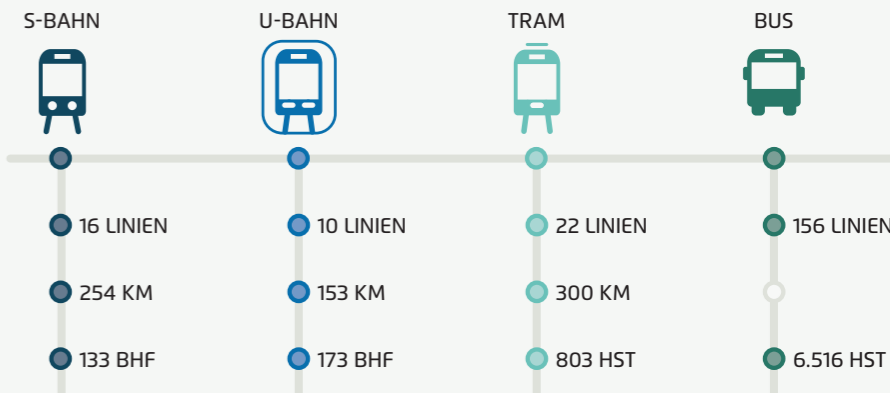
6% ZWEI ODER MEHR AUTOS IM HAUSHALT

ÖPNV

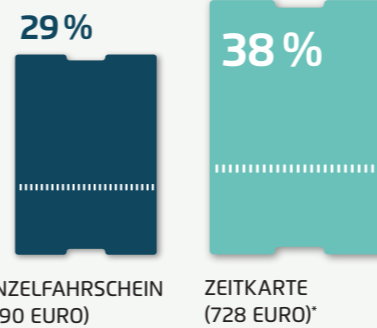
Als größte deutsche Stadt besitzt Berlin das umfangreichste Netz öffentlicher Verkehrsmittel. Deren Beliebtheit liegt – verglichen mit anderen Metropolen – im Mittelfeld. Die Berliner Fahrgäste nutzen dabei gerne Zeitkarten und vergleichsweise selten Einzeltickets.

62%

DER BEFRAGTEN FAHREN SEHR GERNE ODER GERNE MIT DEM ÖPNV

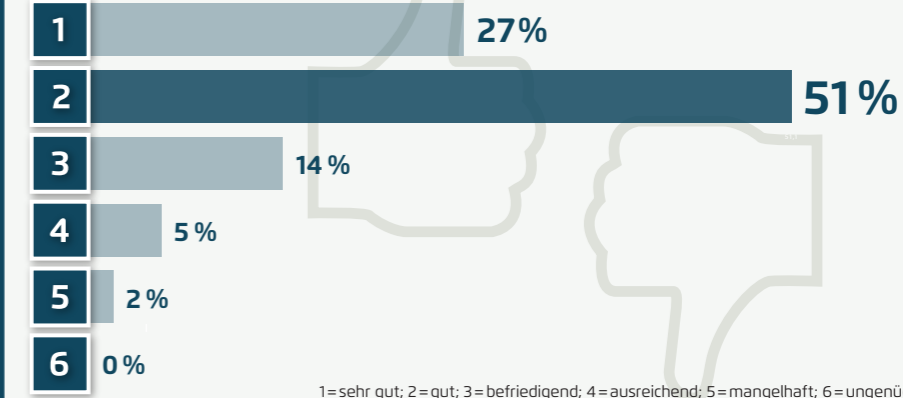


Fahrkarten



*Preis für eine Jahreskarte oder 12 Monatskarten (ggf. im Abo)

Zufriedenheit mit dem ÖPNV

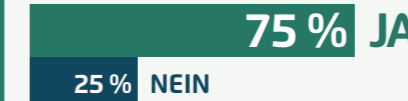


Bikesharing



*Nur Flotten des stationsgebundenen Angebotes

Befinden sich Fahrräder im Haushalt?



Zufriedenheit mit der Radinfrastruktur nach ADFC-Fahrradklima-Test

NOTE 4,3
RANG 12 VON 14
STÄDTE > 500.000 EINWOHNER

Fahrradverkehr

Obwohl Berlin die größte stationäre Bikesharing-Flotte hat, liegt die Beliebtheit des Fahrrades als Verkehrsmittel im Metropolenvergleich nur im Mittelfeld. Das gilt ebenso für die Fahrradausstattung der Haushalte. Die Fahrradinfrastruktur wird eher verhalten bewertet.

63%
DER BEFRAGTEN FAHREN SEHR GERNE ODER GERNE MIT DEM RAD

Neue Mobilität

Bei der Anzahl an Carsharing-Fahrzeugen pro 1.000 Einwohner belegt Berlin Platz 3, beim Anteil der Haushalte mit einer Carsharing-Mitgliedschaft Platz 4 unter den Metropolen. Ähnlich bei der E-Mobilität: Zwar hat Berlin die meisten öffentlichen Ladepunkte, die Stadt liegt bei der Anzahl der E-Fahrzeuge aber nur auf Rang 2, hinter München

